



## КВАРТИРЫ

В НОВОМ  
ЖИЛОМ  
КОМПЛЕКСЕ

**вторая очередь**  
**дом сдан**



ИНВЕСТИЦИОННО-СТРОИТЕЛЬНАЯ КОМПАНИЯ

## ЖИЛОЙ КОМПЛЕКС «ЕВРОПЕЙСКИЙ ПАРК»



Современный жилой комплекс с авторской архитектурой, продуманными планировочными решениями, передовыми технологиями строительства, расположенный в самом сердце Кудрово – напротив парка Оккервиль.

**Адрес:** Ленинградская область, г. Кудрово, Европейский пр., д. 22

**Метро:** «Улица Дыбенко»

**Класс жилья:** комфорт-класс

**Тип здания:** монолитный

**Дом сдан**









## ЖИЗНЬ В МАКСИМАЛЬНОМ КОМФОРТЕ



**Детсад и школа**

У вас во дворе



**Поликлиника**

Большой выбор медицинских учреждений



**Магазины и кафе**

Стрит-ритейл в вашем доме





## АРХИТЕКТУРА И КОНЦЕПЦИЯ КОМПЛЕКСА



Европейский парк – это жилой комплекс в форме подковы с декоративным озеленением фасадов, облицовкой клинкерным кирпичом и вставками под дерево, который подчёркивает индивидуальный облик здания. Благодаря близости к парку и реке Оккервиль у многих квартир отличные видовые характеристики. Панорамное остекление лоджий, благоустроенный закрытый двор с современными детскими площадками, спортивными тренажерами, лавочками и качественным мягким покрытием, обеспечивает дополнительный комфорт и безопасность жителей. В доме предусмотрена подземная и гостевая парковка, спуститься к машине можно прямо на лифте Otis, дизайнерская отделка мест общего пользования – еще одно приятное дополнение.





### 377 машиномест в паркинге

Подземный паркинг с противопожарной системой и лифтом



### 2,75 м высота потолков

Комфорт в каждой детали



### 23 этажа

Панорамный вид на лес или город



### Дизайнерские холлы

Уникальная отделка входных групп



### Безопасность

Круглосуточное видеонаблюдение на территории комплекса

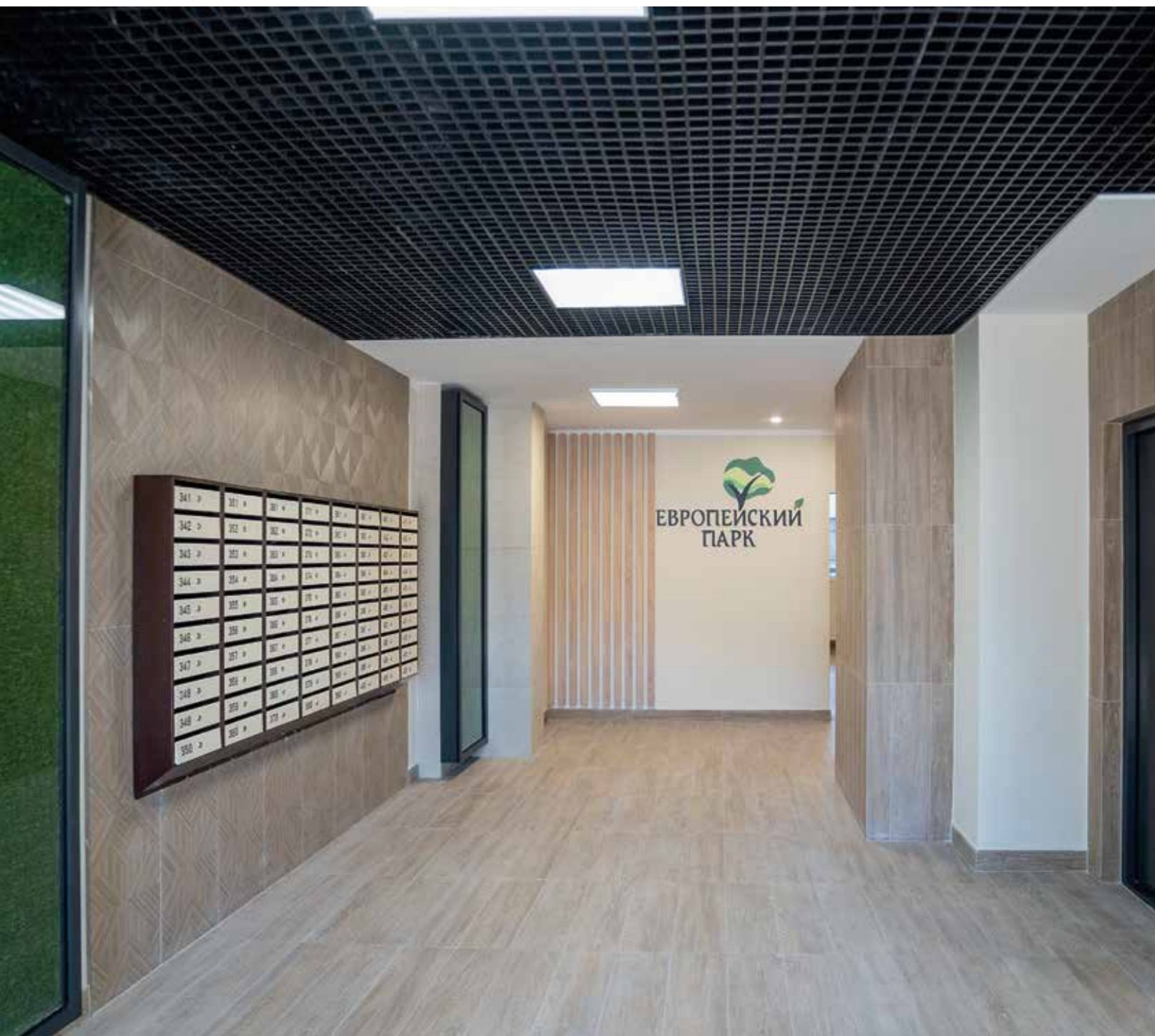


### Двор без машин

Закрытая придомовая территория



ВХОДНАЯ ЗОНА  
И ЛИФТОВЫЕ ХОЛЛЫ

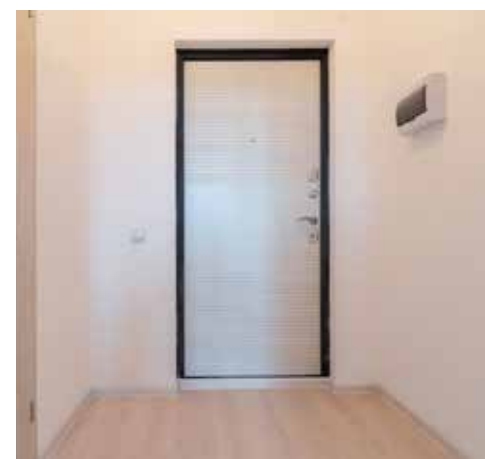








## ЧИСТОВАЯ ОТДЕЛКА



### Стены

Выравнивание стен  
Оклейка обоями под покраску  
Окраска



### Пол

Укладка ламината  
Установка порожка в цвет ламината



### Плинтус

Установка плинтуса с кабель-каналом



### Потолок

Шпатлёвка и грунтовка потолка  
Окраска потолка на 2 слоя



### Входная дверь

Металлическая, со светлой вставкой изнутри



### Межкомнатные двери

Двери в цвет ламината со стеклянными вставками везде, кроме санузла



### Разводка электропроводки

Установка электрофурнитуры



### Коллекторная система отопления

Разводка в полу



### Стены и пол в санузле

Облицовка керамической плиткой



### Приборы учёта

ГВС и ХВС в квартире;  
автоматические приборы учёта света и тепла



### Сантехника

Раковина с тумбой  
Унитаз

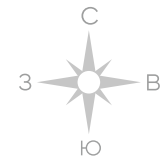
Душевая кабина в студиях,  
акриловая ванна в остальных квартирах



### Полотенцесушитель

Электрический





РАСПОЛОЖЕНИЕ КВАРТИР ПО СЕКЦИЯМ НА ЭТАЖЕ







квартира-студия С-4 / № 1107

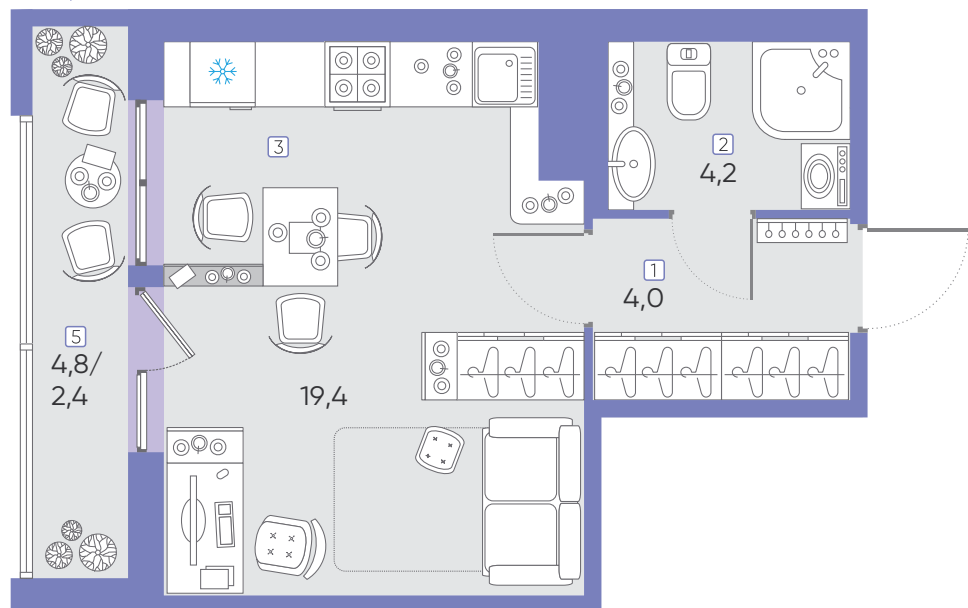
27,4 м<sup>2</sup>

однокомнатная квартира к1-1, к1-4, к1-5 / № 904

34,9 м<sup>2</sup>



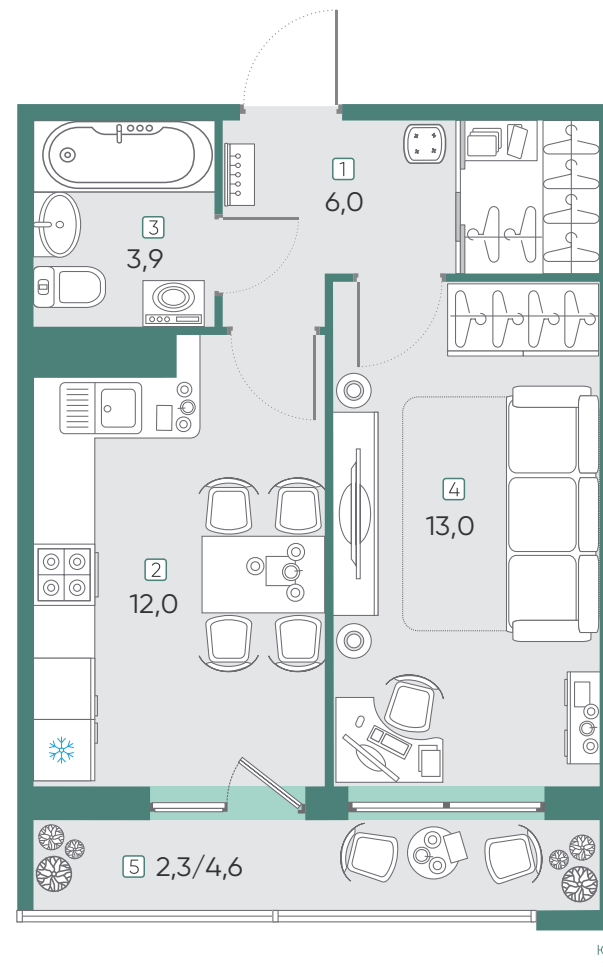
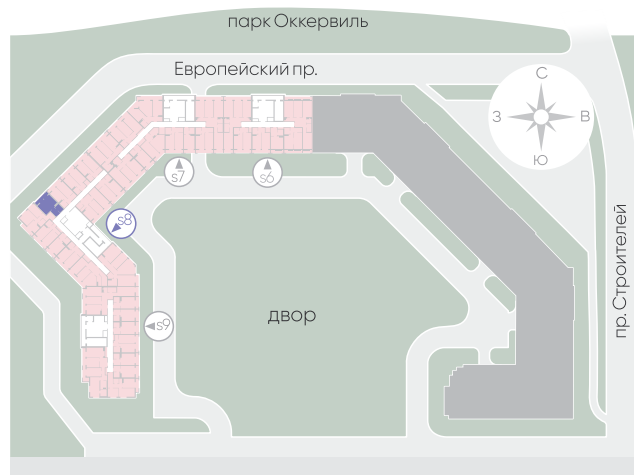
северо-запад



- 1 Прихожая, холл
- 2 Санузел
- 3 Зона кухни-столовой/
- 4 Жилая зона
- 5 Балкон /лоджия/

Два окна в комнате наполнят пространство естественным светом и создадут уютную атмосферу.

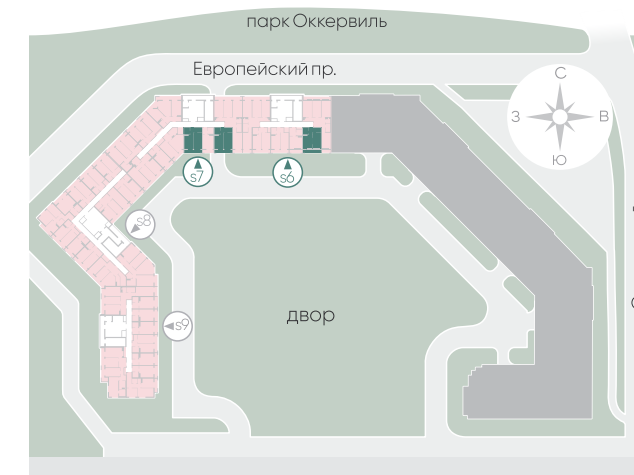
\*на 20 и 21-22 этажах площади помещений могут незначительно меняться



- 1 Прихожая, холл
- 2 Кухня-столовая
- 3 Санузел
- 4 Жилая комната /гостиная/
- 5 Балкон /лоджия/

Классическая кухня с большой рабочей поверхностью вдоль всей стены подойдет хозяйке, которая любит встречать гостей и быть в центре внимания.

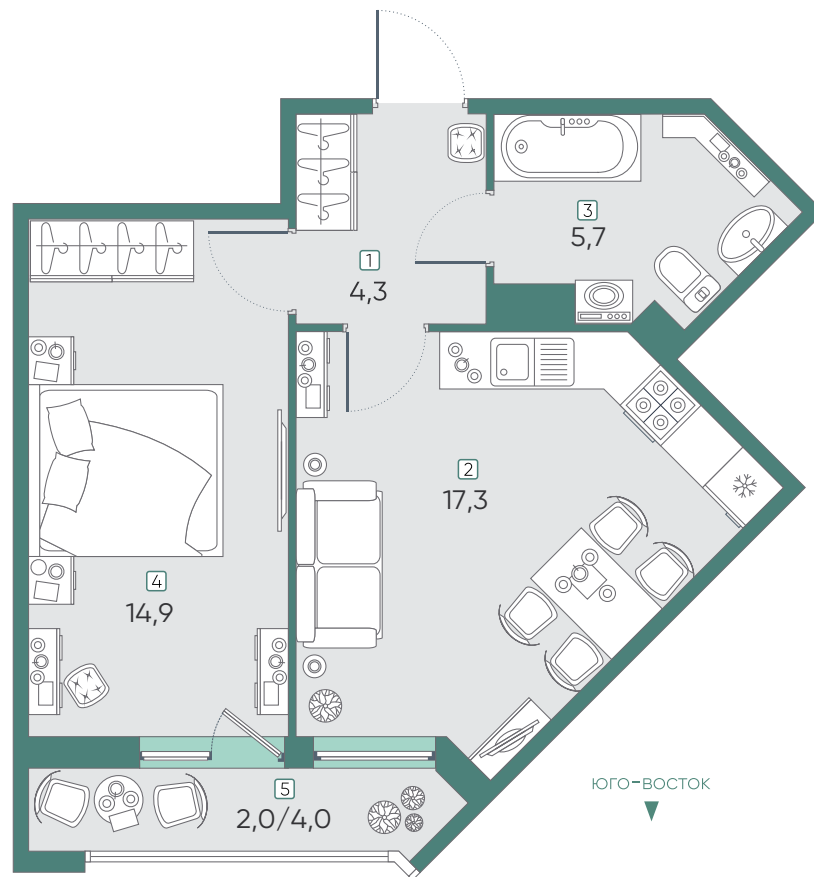
\*на 20 и 21-22 этажах площади помещений могут незначительно меняться





**к1****однокомнатная** квартира к1-6 / № 975**42,20 м²**

- 1 Прихожая, холл
- 2 Кухня-столовая
- 3 Санузел
- 4 Жилая комната /гостиная/
- 5 Балкон /лоджия/

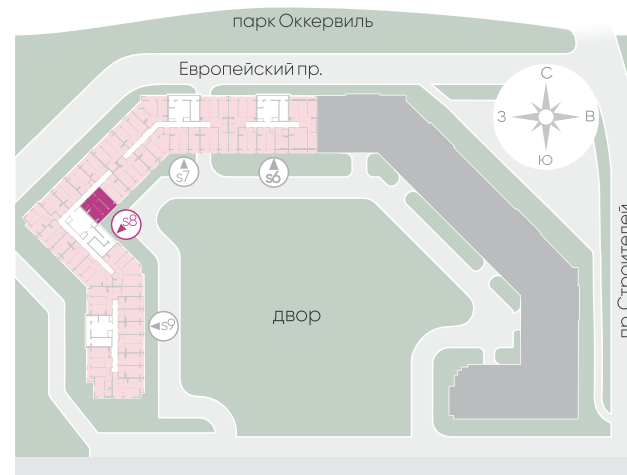
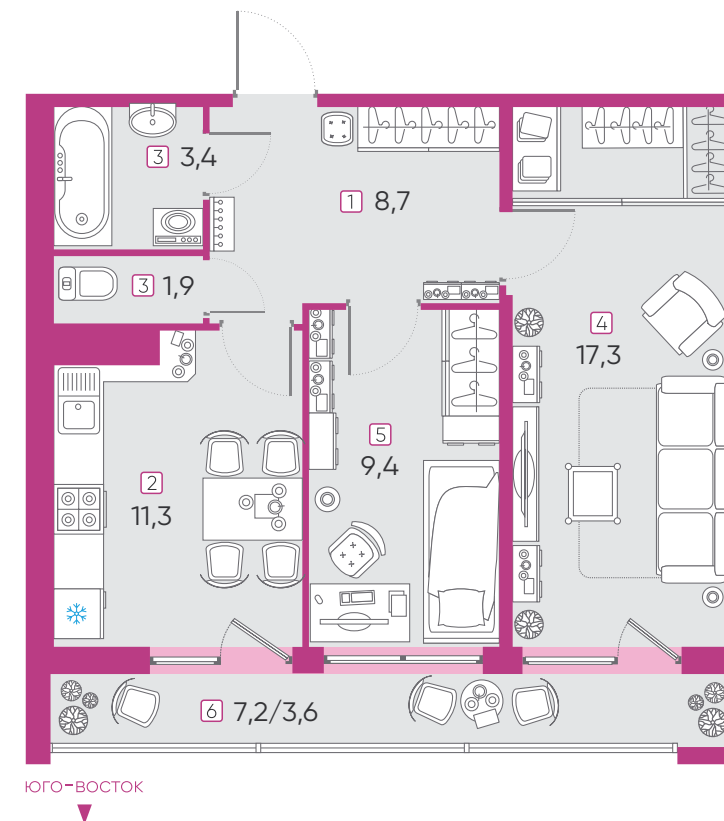


В просторном коридоре хватит места для продуманной системы хранения и декора. А вместительная кухня поможет реализовать кулинарные таланты.

\*на 20 и 21-22 этажах площади помещений могут незначительно меняться

**двухкомнатная** квартира к2-5 / № 1148**52,0 м²****к2**

- 1 Прихожая, холл
- 2 Кухня
- 3 Санузел/ванная
- 4 Жилая комната /гостиная/
- 5 спальня /детская/
- 6 Балкон /лоджия/



Лоджия вдоль всей квартиры — прекрасная возможность обустроить личный рабочий кабинет, спортивный уголок или зимний сад.

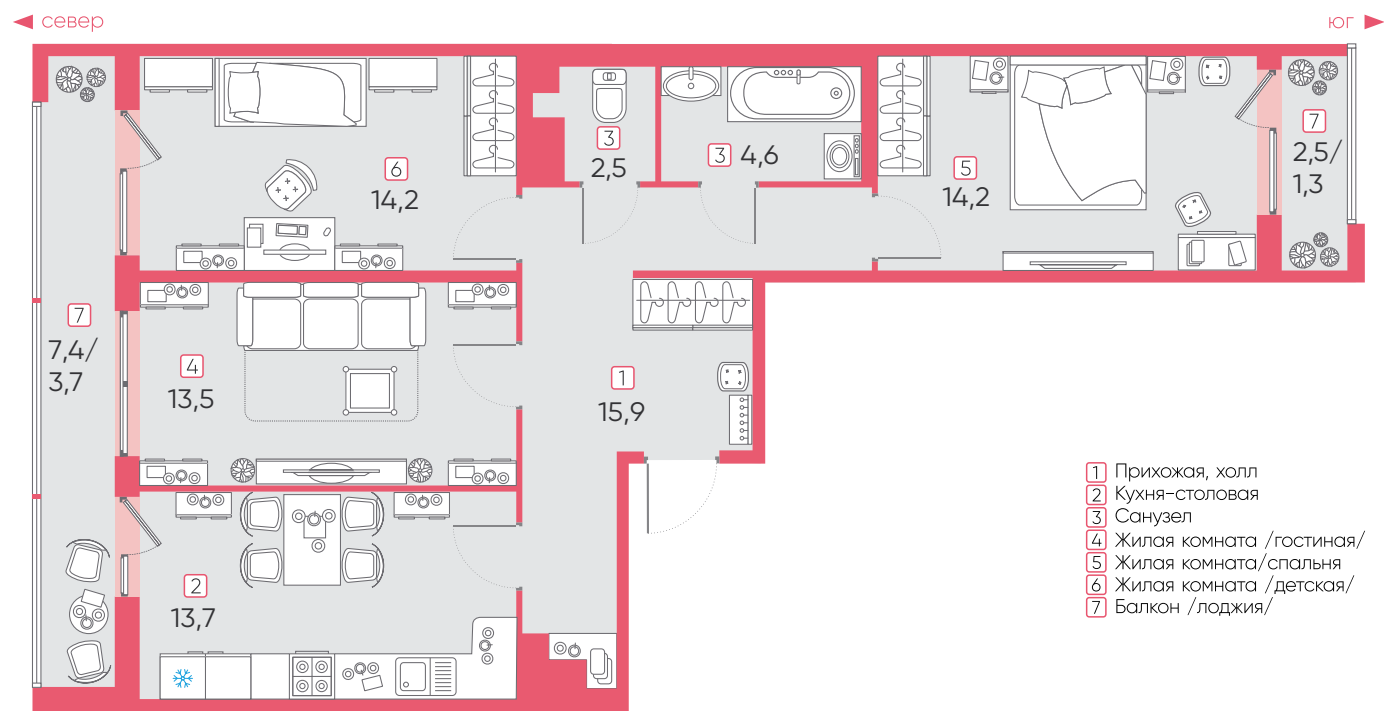
\*на 20 и 21-22 этажах площади помещений могут незначительно меняться



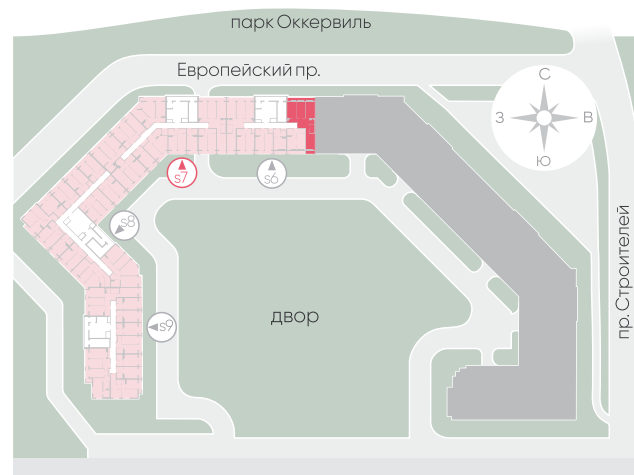


трёхкомнатная квартира k3-3 / № 781

78,6 м<sup>2</sup>



- 1 Прихожая, холл
- 2 Кухня-столовая
- 3 Санузел
- 4 Жилая комната /гостиная/
- 5 Жилая комната/спальня
- 6 Жилая комната /детская/
- 7 Балкон /лоджия/



В детской комнате хватит места и для большого шкафа, и для рабочего стола. В квартире предусмотрено два санузла. Один из них — гостевой, он расположен при входе, а другой — хозяйский, прямо из мастер-спальни. Дополнительным преимуществом является остеклённая лоджия, которая имеет несколько выходов в разные жилые зоны. Лоджия станет дополнительным местом для отдыха и занятия спортом.

\*на 20 и 21-22 этажах площади помещений могут незначительно меняться











**+7 (812) 777 77 35**

Россия, Санкт-Петербург,  
ул. Новгородская, д. 16.

[www.investtorg.ru](http://www.investtorg.ru)