

## **КВАРТИРЫ**

В НОВОМ  
ЖИЛОМ  
КОМПЛЕКСЕ

**вторая очередь  
дом сдан**



ИНВЕСТИЦИОННО-СТРОИТЕЛЬНАЯ КОМПАНИЯ



## ЖИЛОЙ КОМПЛЕКС «ГЕОМЕТРИЯ»



Современный объект с авторской архитектурой, продуманными планировочными решениями, дизайнерской отделкой холлов, уникальным местоположением, развитой инфраструктурой, как в части транспортной, так и социальной среды. В шаговой доступности от комплекса находится парк Оккервиль, который является местом притяжения жителей всего района.

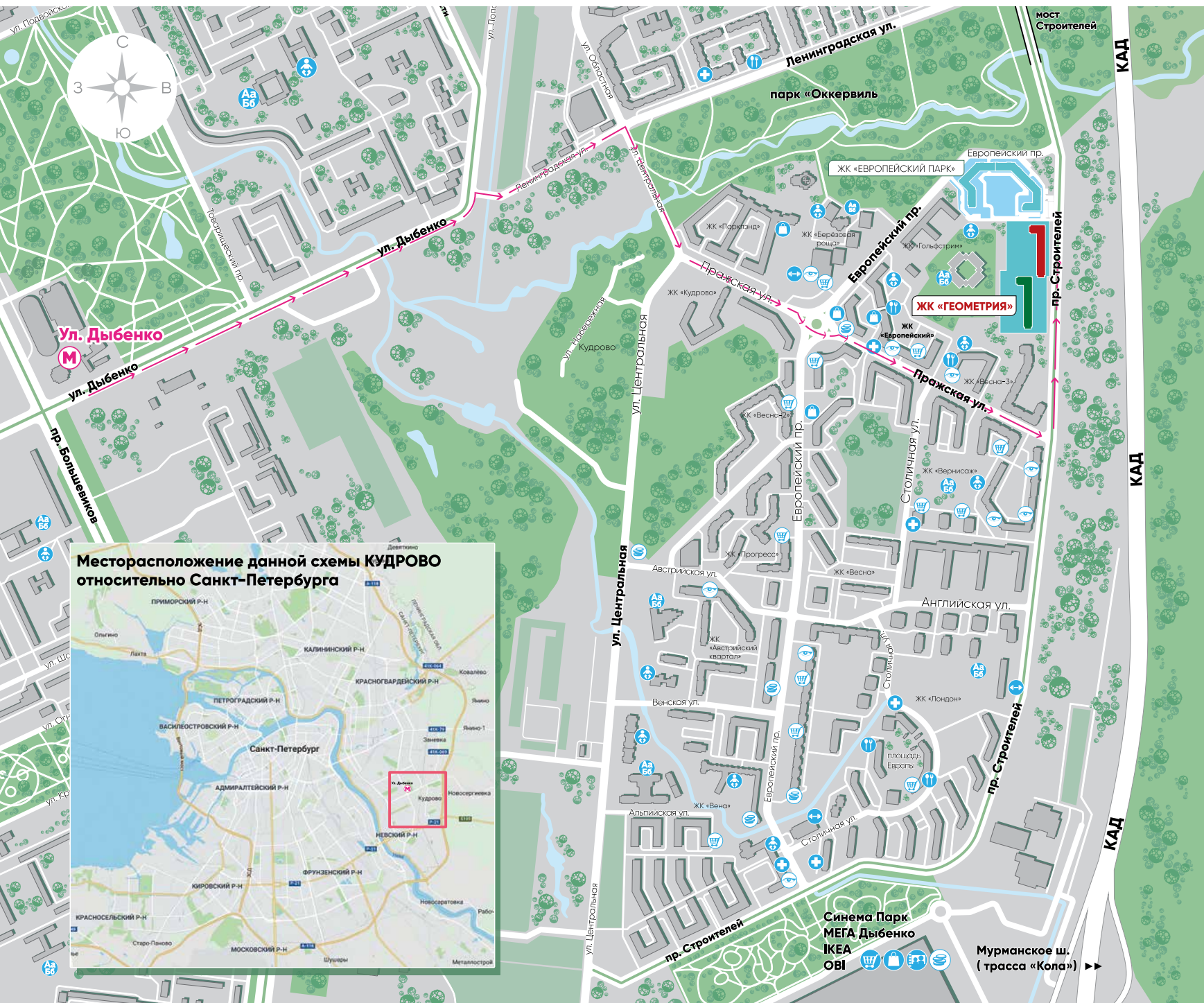
**Адрес:** Ленинградская область,  
г. Кудрово, пр. Строителей, д. 16

**Метро:** «Улица Дыбенко»

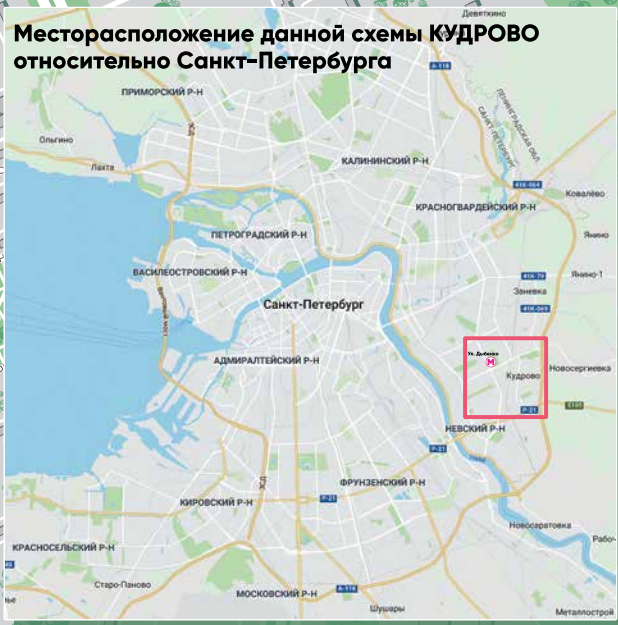
**Класс жилья:** комфорт-класс

**Тип здания:** монолитный

**Дом сдан**



**Месторасположение данной схемы КУДРОВО  
относительно Санкт-Петербурга**





**Парк Оккервиль**

5 минут пешком



**МЕГА Дыбенко**

10 минут на авто



**КАД**

10 минут на авто



**Метро «Улица Дыбенко»**

15 минут пешком



**Невский проспект**

30 минут на авто



**Аэропорт Пулково**

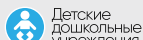
30 минут на авто



Условные  
обозначения  
на схеме  
района:



Школы



Детские  
дошкольные  
учреждения



Магазины



Спорт  
клубы



Салоны красоты  
SPA-комплексы



ТРЦ, БЦ



Кинотеатры



Рестораны,  
кафе

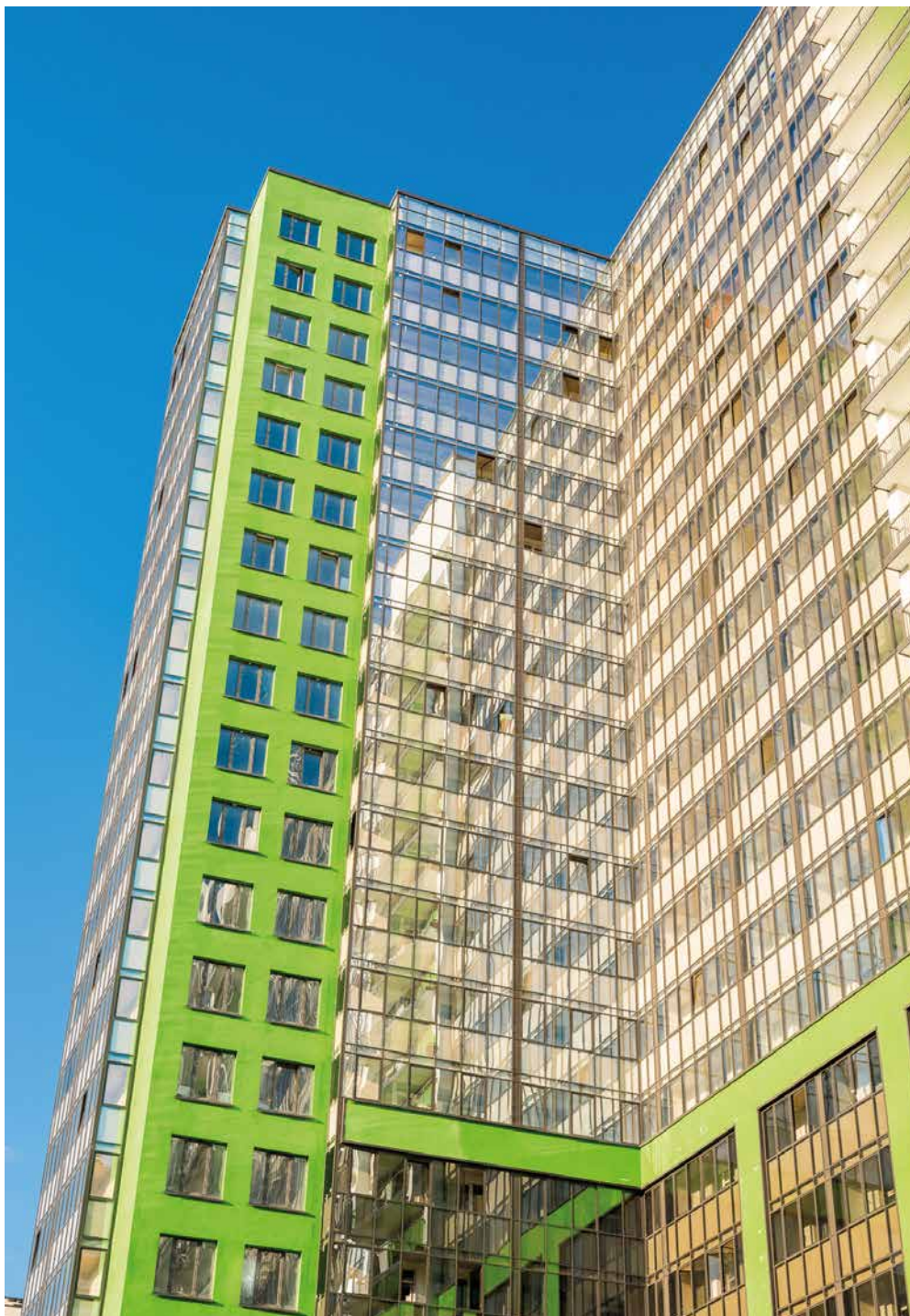


Мед.  
учреждения  
аптеки



Отделения банков  
банкоматы





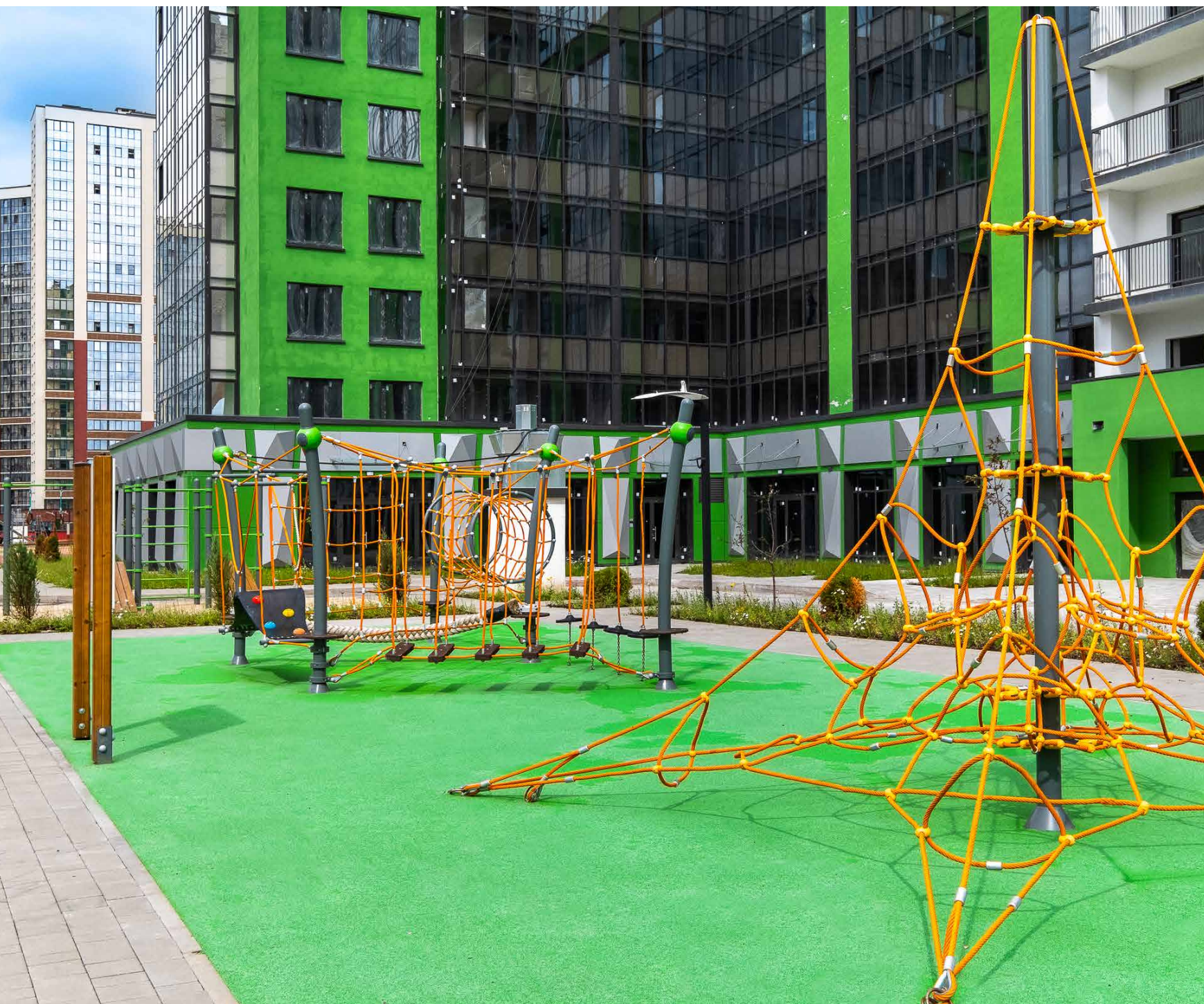
## АРХИТЕКТУРА И КОНЦЕПЦИЯ КОМПЛЕКСА

Футуристическая архитектура комплекса отличается яркими фасадами и сплошным остеклением.

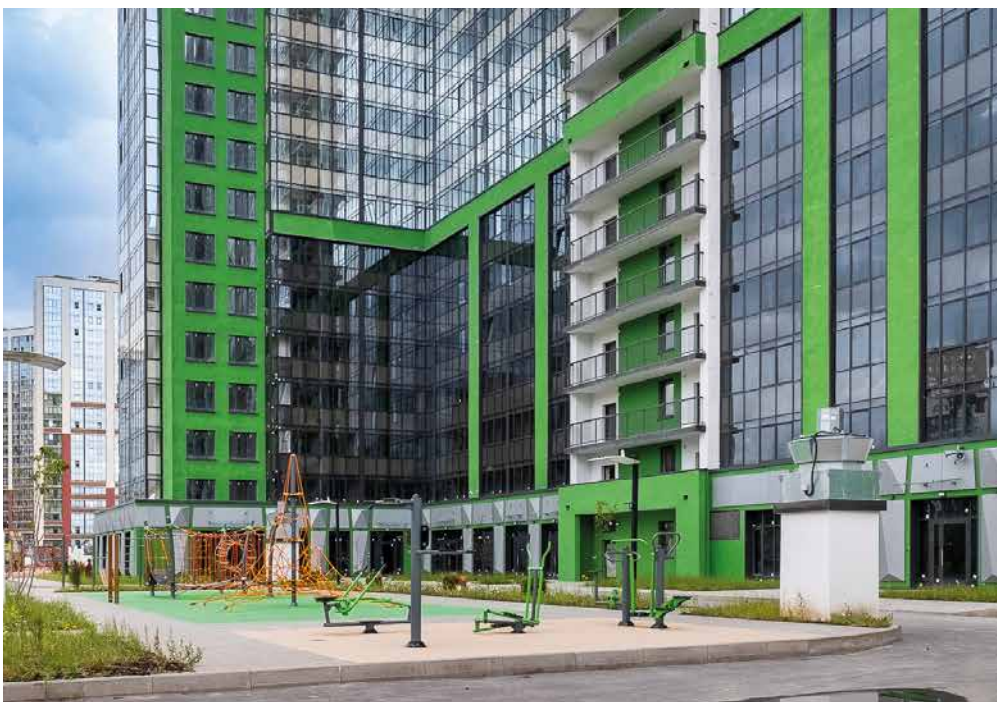
Ландшафтные дизайнеры спроектировали эргономику дворовой зоны с множеством зеленых насаждений. Игровые и детские площадки в комплексе оборудованы мягким покрытием, предусмотрены зоны для детей дошкольного возраста и подростков. Для спортсменов установили тренажеры и теннисные столы. Для старшего поколения установлены скамейки, и организованы прогулочные дорожки.

В комплексе полностью закрытая для проезда автомобилей территория. Гостевые парковки предусмотрены за пределами ЖК. По всей территории предусмотрены камеры видеонаблюдения.

Холлы и общественные зоны в домах украшает дизайнерская отделка. В доме часть помещений на первых двух этажах определена под коммерцию, кроме того, удобство проживания обеспечат кладовые на цокольном этаже, помещения для кофейных и подземный паркинг, спуститься в который можно прямо на лифте otis.







### **377 машиномест в паркинге**

Подземный паркинг с противопожарной системой и лифтом



### **2,75 м высота потолков**

Комфорт в каждой детали



### **23 этажа**

Панорамный вид на лес или город



### **Дизайнерские холлы**

Уникальная отделка входных групп



### **Безопасность**

Круглосуточное видеонаблюдение на территории комплекса



### **Двор без машин**

Закрытая придомовая территория





## ЖИЗНЬ В МАКСИМАЛЬНОМ КОМФОРТЕ



### Детсад и школа

У вас во дворе



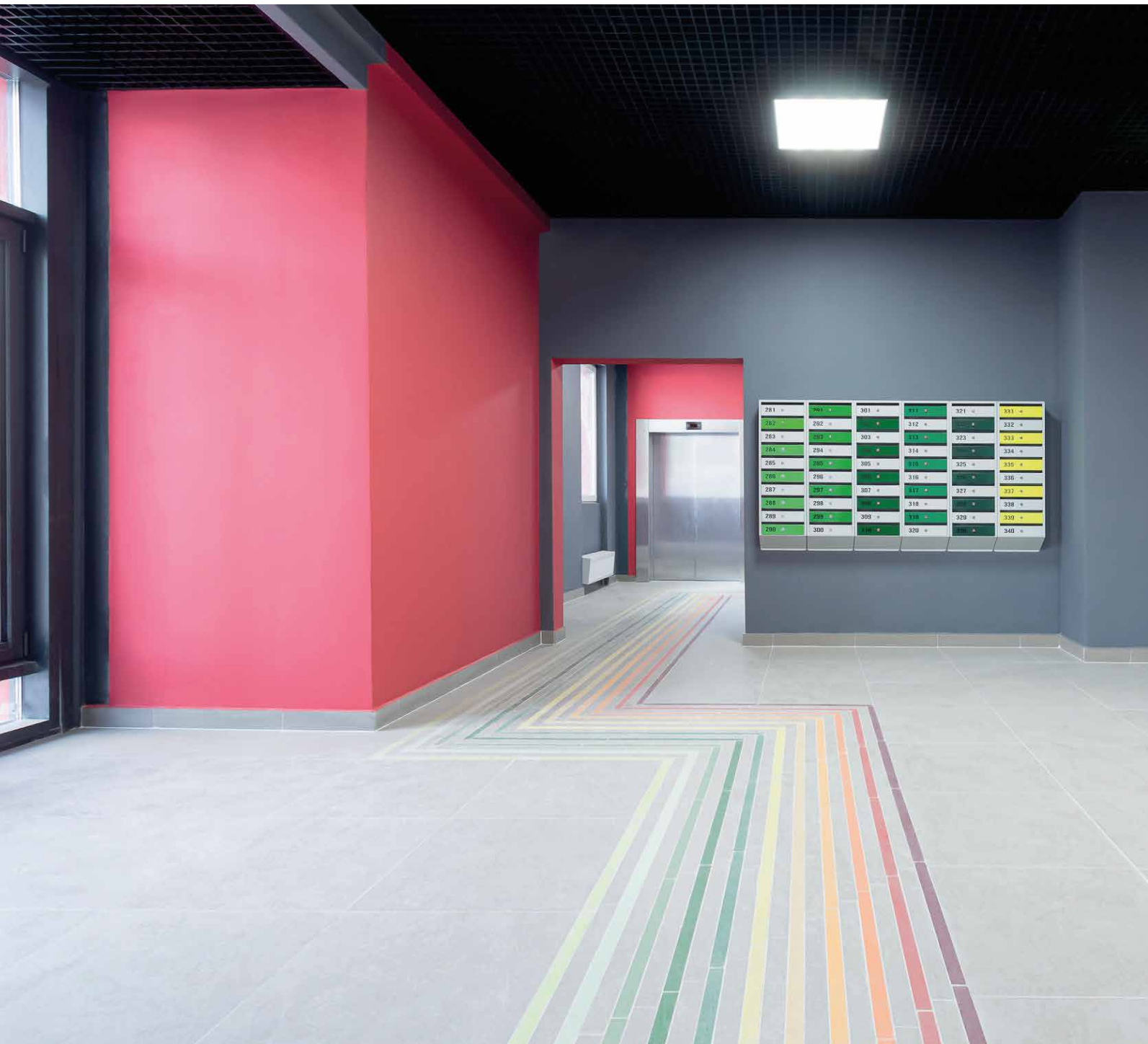
### Поликлиника

Большой выбор медицинских учреждений



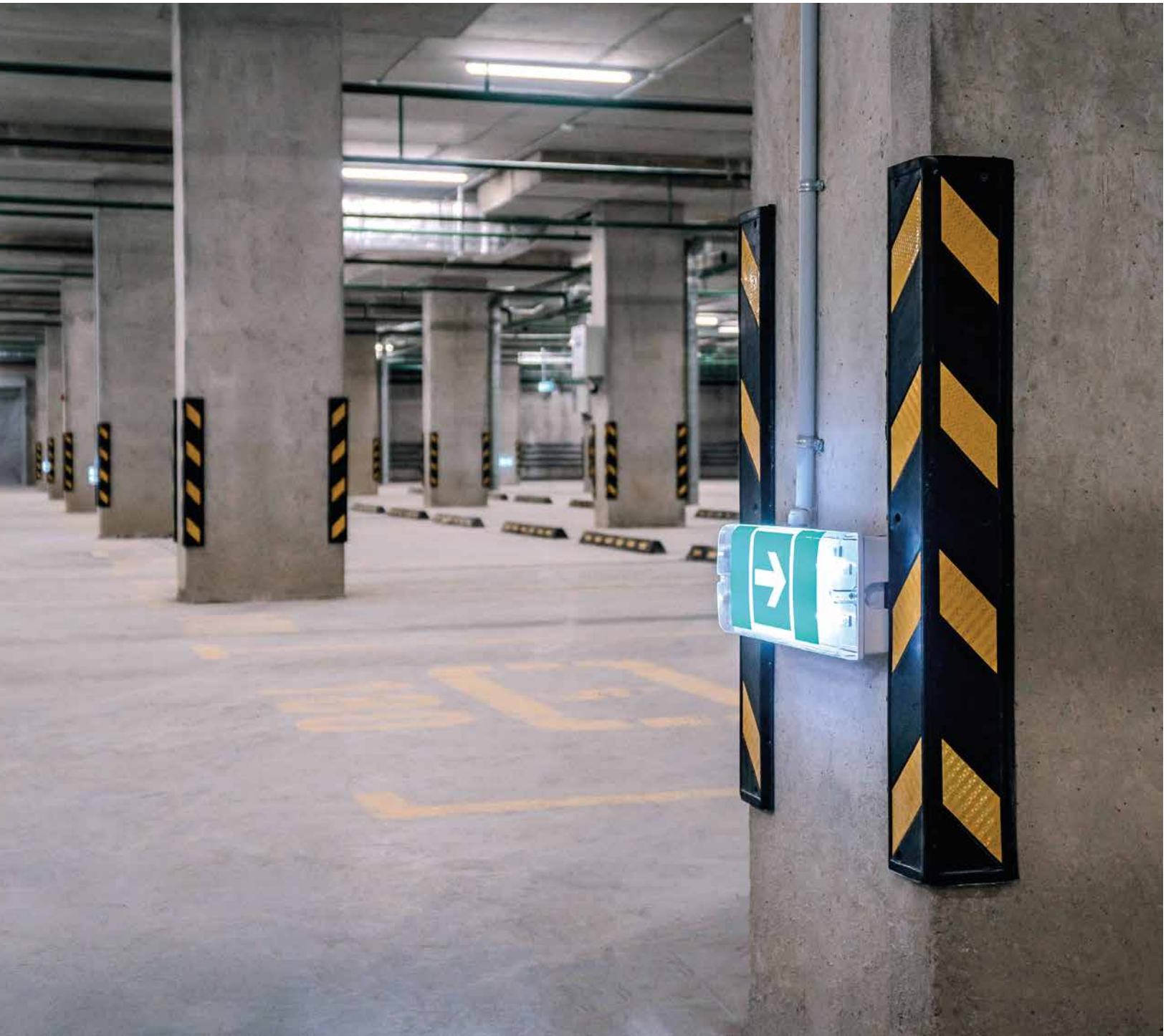
### Магазины и кафе

Стрит-ритейл в вашем доме

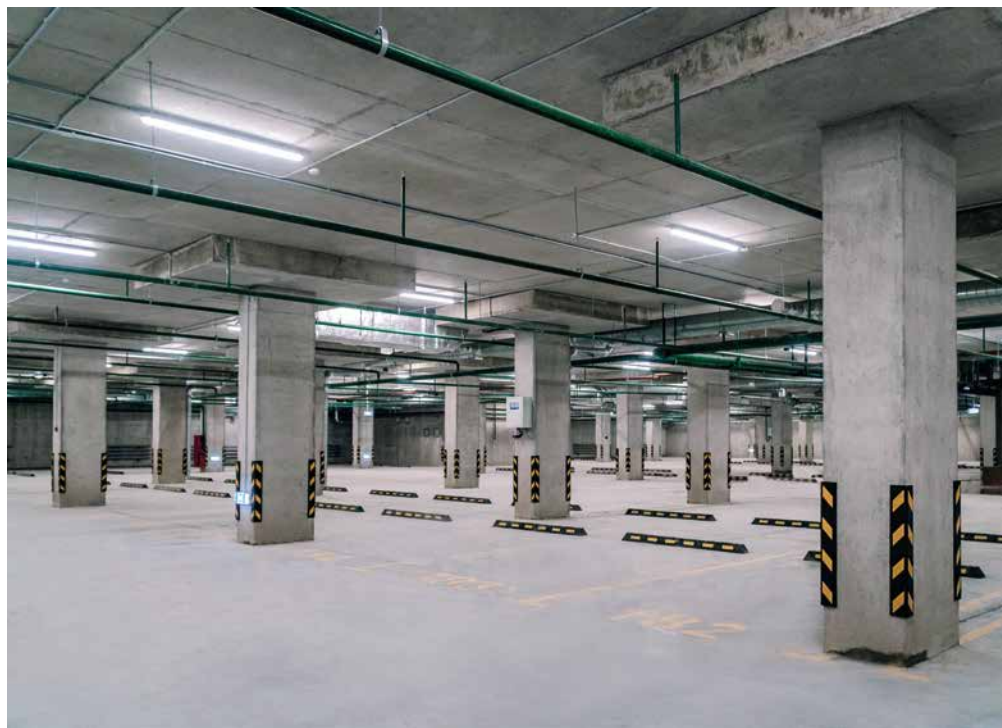


## ВХОДНАЯ ЗОНА И ЛИФТОВЫЕ ХОЛЛЫ





ПОДЗЕМНЫЙ  
ПАРКИНГ







## ЧИСТОВАЯ ОТДЕЛКА



### Стены

Выравнивание стен  
Оклейка обоями под покраску  
Окраска



### Пол

Укладка ламината  
Установка порожка в цвет ламината



### Плинтус

Установка плинтуса с кабель-каналом



### Потолок

Шпатлёвка и грунтовка потолка  
Окраска потолка на 2 слоя



### Входная дверь

Металлическая, со светлой вставкой изнутри



### Межкомнатные двери

Двери в цвет ламината со стеклянными вставками везде, кроме санузла



### Разводка электропроводки

Установка электрофурнитуры



### Коллекторная система отопления

Разводка в полу



### Стены и пол в санузле

Облицовка керамической плиткой



### Приборы учёта

ГВС и ХВС в квартире; автоматические приборы учёта света и тепла



### Сантехника

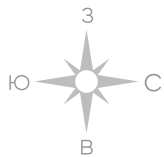
Раковина с тумбой  
Унитаз






Душевая кабина в студиях, акриловая ванна в остальных квартирах



### Полотенцесушитель

Электрический



-  квартиры-студии
-  однокомнатные квартиры
-  двухкомнатные квартиры
-  трёхкомнатные квартиры
-  вход и номер секции /подъезда/

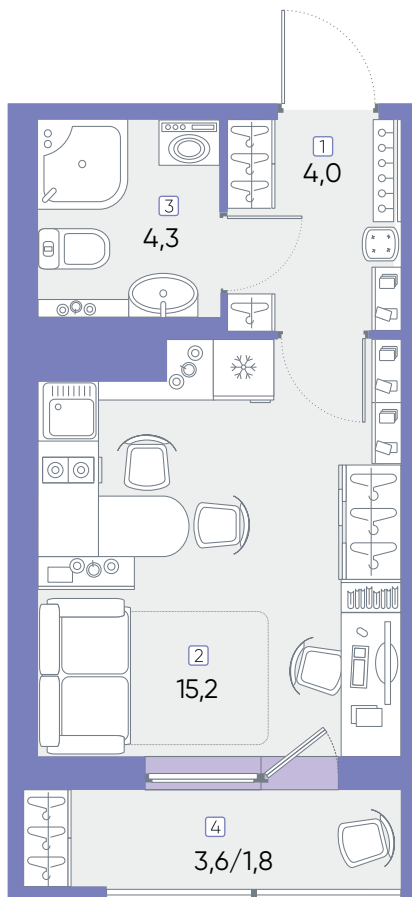






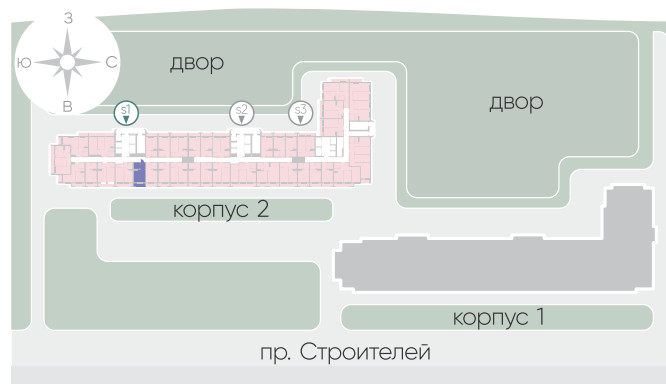
квартира-студия С-5 / № 867

23,5 м<sup>2</sup>



- 1 Прихожая
- 2 Жилая комната / Кухня
- 3 Санузел
- 4 Балкон / лоджия/

ВОСТОК

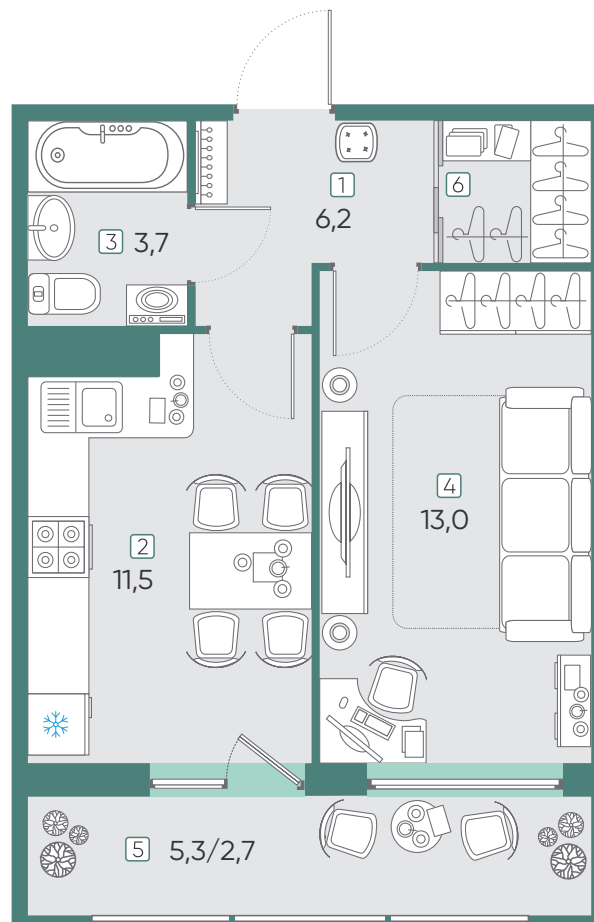


  
\*на 20 и 21-22 этажах площади помещений могут незначительно меняться

однокомнатная квартира 1к-4 /№ 1410

34,4 м<sup>2</sup>

- 1 Прихожая, холл
- 2 Кухня-столовая
- 3 Санузел
- 4 Жилая комната /гостиная/
- 5 Балкон /лоджия/

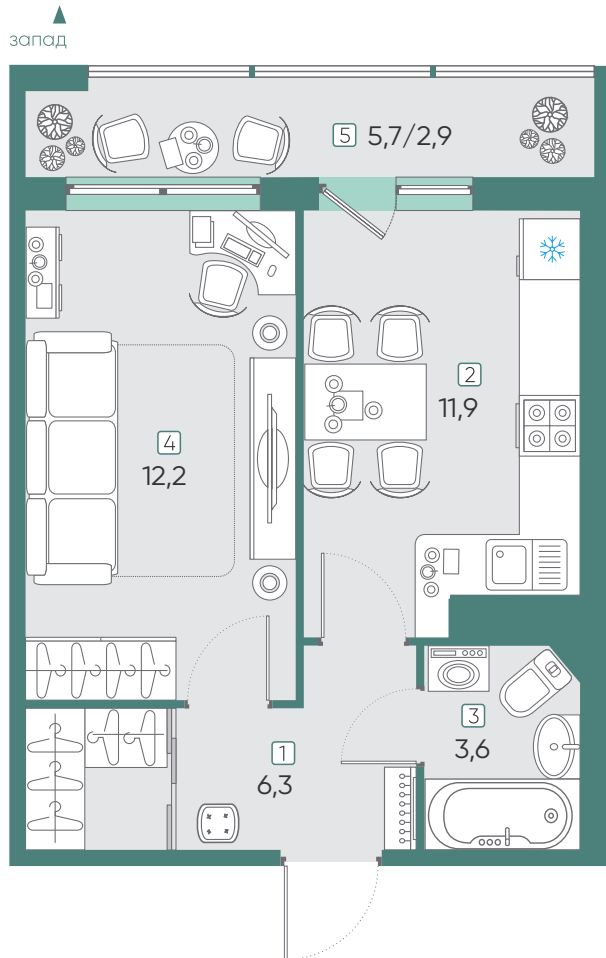


ВОСТОК



Большая остеклённая в пол лоджия на две зоны — кухни и комнаты расширит пространство, наполнит большим светом, и позволит максимально функционально использовать площадь для занятия спортом или отдыха.

\*на 20 и 21-22 этажах площади помещений могут незначительно меняться



- 1 Прихожая, холл
- 2 Кухня-столовая
- 3 Санузел
- 4 Жилая комната /гостиная/
- 5 Балкон /лоджия/

Гардеробная — мечта любой модницы, а если в квартире есть еще и большая застеклённая в пол «терраса» с видом на просторный двор, то это особенно приятно. Ведь на ней можно любоваться на закаты и заниматься спортом.

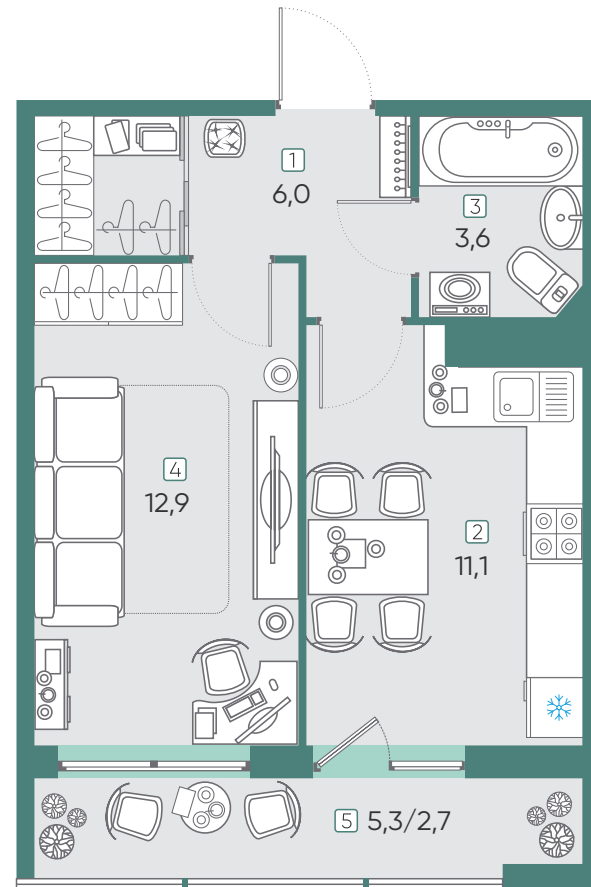
\*на 20 и 21-22 этажах площади помещений могут незначительно меняться



однокомнатная квартира 1к-7 / № 1172

33,6 м<sup>2</sup>

- 1 Прихожая, холл
- 2 Кухня-столовая
- 3 Санузел
- 4 Жилая комната /гостиная/
- 5 Балкон /лоджия/

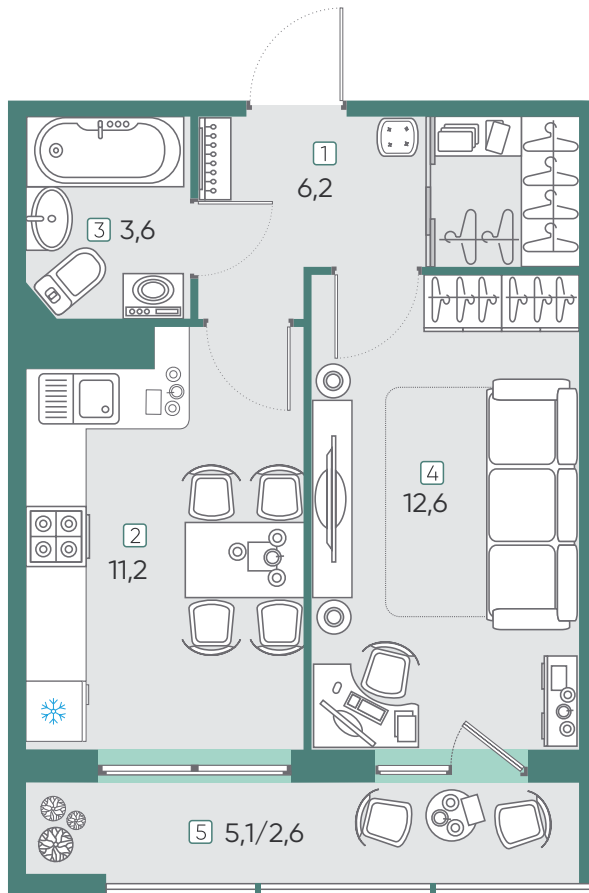


ВОСТОК



Идеальное место для хранения одежды – вместительная гардеробная, которую можно использовать и как хозяйственный блок.

\*на 20 и 21-22 этажах площади помещений могут незначительно меняться



восток  
▼

- 1 Прихожая, холл
- 2 Кухня-столовая
- 3 Санузел
- 4 Жилая комната /гостиная/
- 5 Балкон /лоджия/



Классическая кухня с большой рабочей поверхностью вдоль всей стены подойдет хозяйке, которая любит встречать гостей и быть в центре внимания

\*на 20 и 21-22 этажах площади помещений могут незначительно меняться

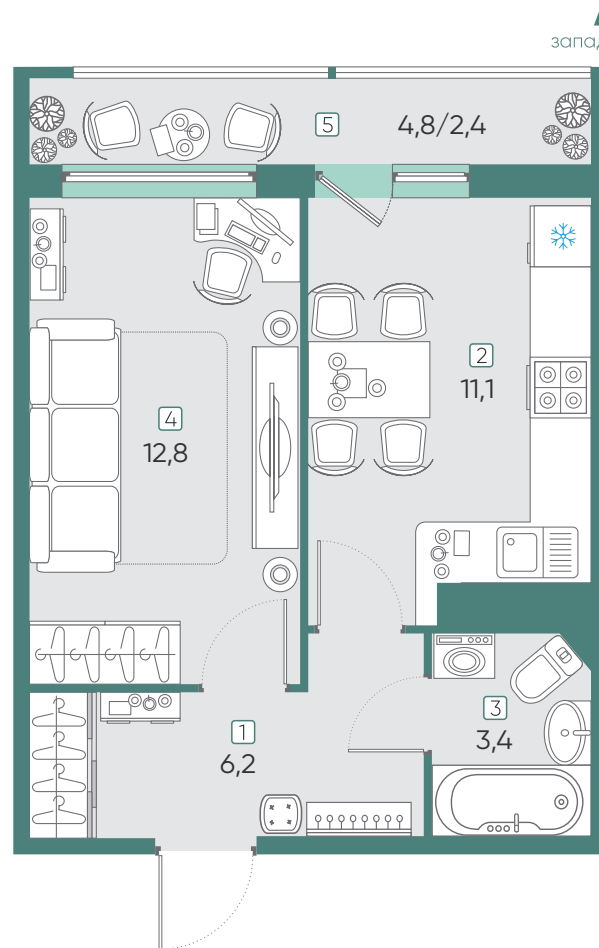


однокомнатная квартира 1к-1 /№ 723

33,5 м<sup>2</sup>

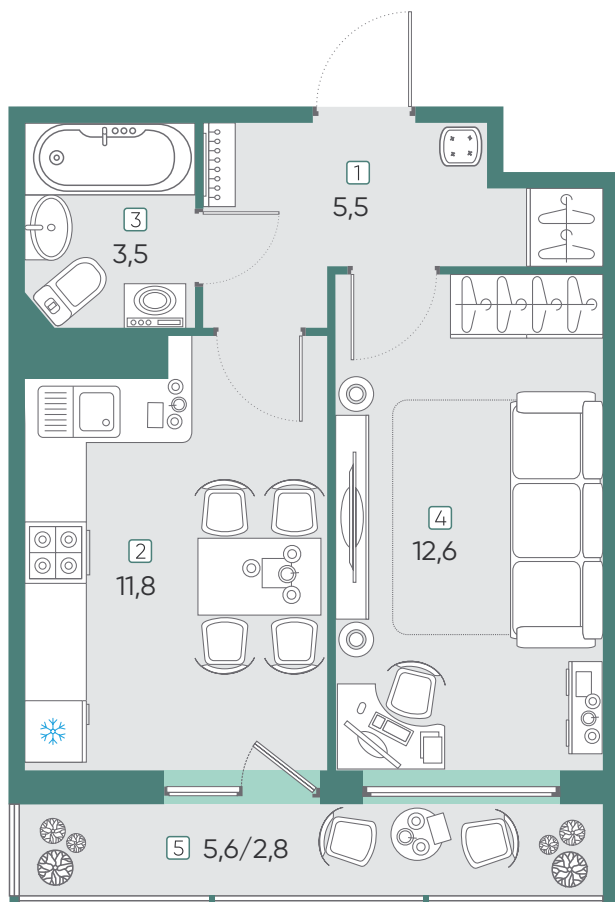


- 1 Прихожая, холл
- 2 Кухня-столовая
- 3 Санузел
- 4 Жилая комната /гостиная/
- 5 Балкон /лоджия/



Удобная широкая спальня позволит комфортно разместить раскладной диван-кровать, шкаф-купе и рабочее место. Вместительная прихожая с отделением под шкаф-гардероб.

\*на 20 и 21-22 этажах площади помещений могут незначительно меняться

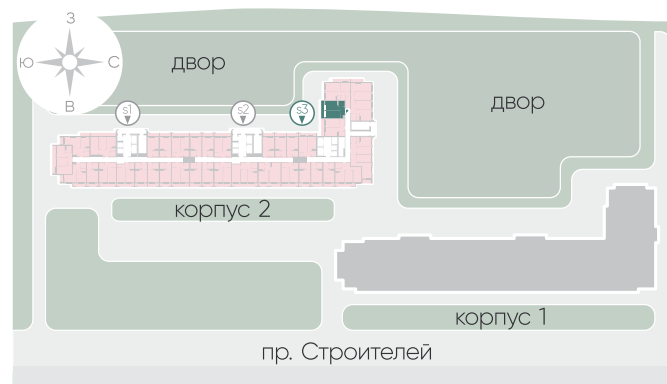


- 1 Прихожая, холл
- 2 Кухня-столовая
- 3 Санузел
- 4 Жилая комната /гостиная/
- 5 Балкон /лоджия/

юг  
▼

Комната правильной формы позволит разделить зоны на спальную и рабочую, при этом останется место для шкафа-купе, для хранения вещей.

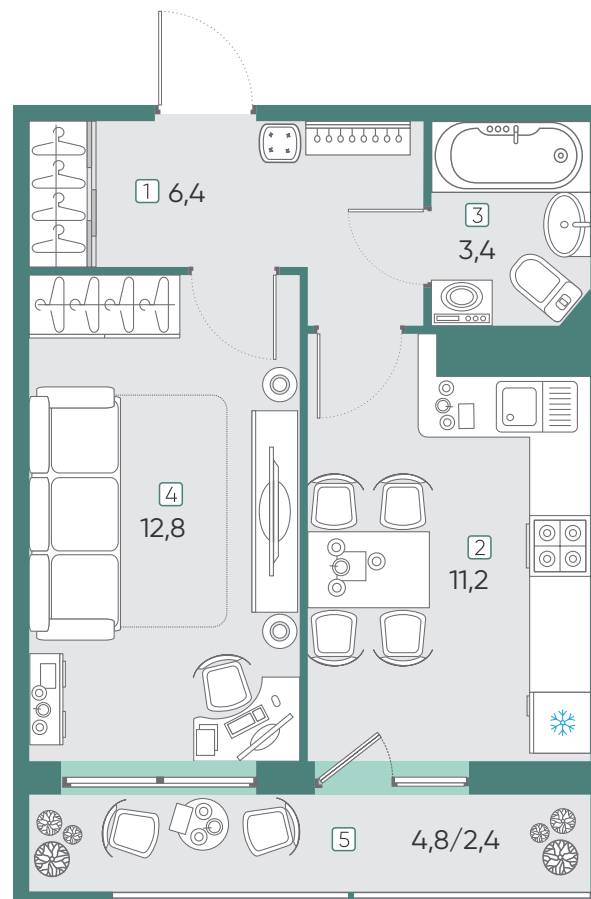
\*на 20 и 21-22 этажах площади помещений могут незначительно меняться



однокомнатная квартира 1к-2 / № 724

33,8 м<sup>2</sup>

- 1 Прихожая, холл
- 2 Кухня-столовая
- 3 Санузел
- 4 Жилая комната /гостиная/
- 5 Балкон /лоджия/

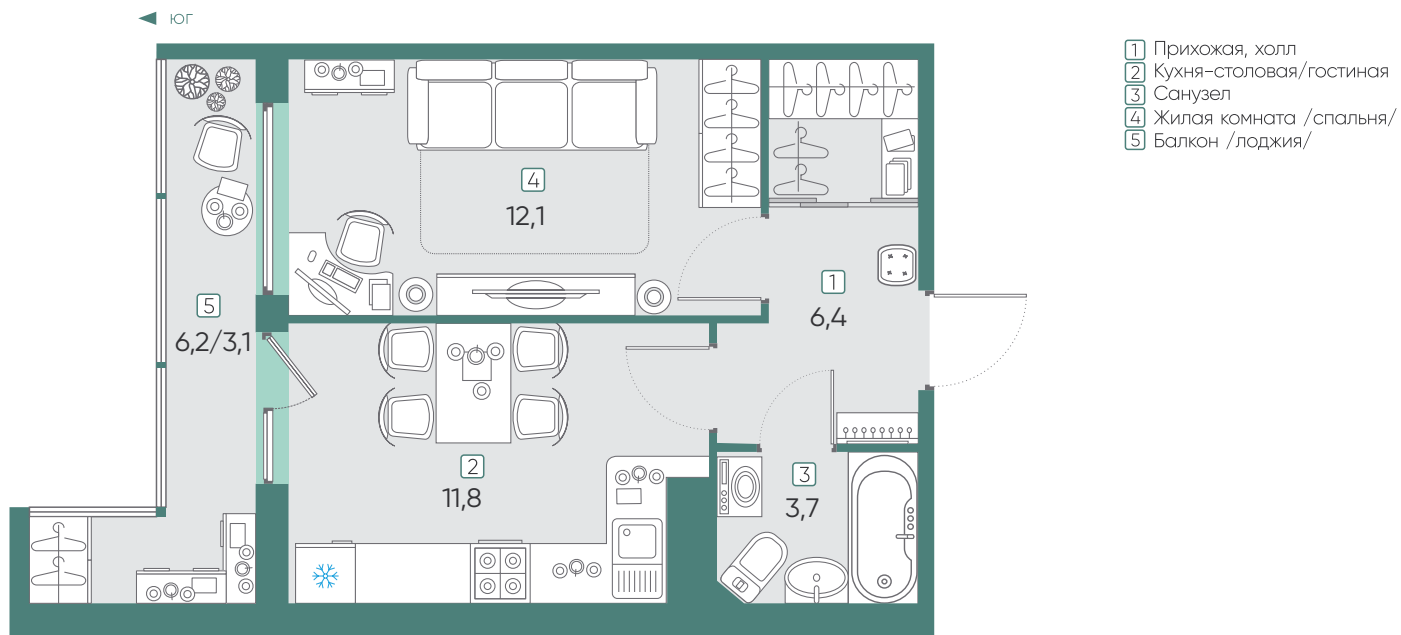


ВОСТОК



В комнате классической формы поместится диван-кровать, шкаф и туалетный/письменный стол. А лоджия с панорамным остеклением придаст света и дополнительное пространство.

\*на 20 и 21-22 этажах площади помещений могут незначительно меняться



Нестандартная лоджия с поворотом позволит разместить дополнительные места для хранения, при этом сохранив возможность насладиться видами за чашкой чая или кофе.

\*на 20 и 21-22 этажах площади помещений могут незначительно меняться



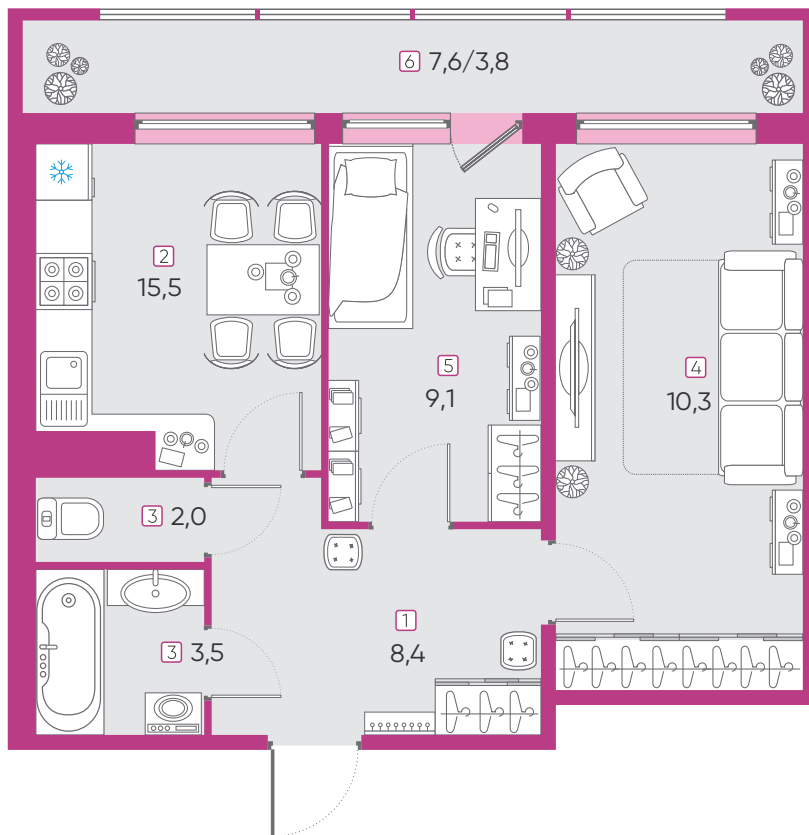
- 1 Прихожая, холл
- 2 Кухня-столовая
- 3 Санузел
- 4 Жилая комната /гостиная/
- 5 Балкон /лоджия/



Прихожая, размерами с полноценную комнату, позволяет разместить гардероб не уменьшая пространство холла. Жилая комната с окнами на две стороны света. В ней всегда будет светло и солнечно.

\*на 20 и 21-22 этажах площади помещений могут незначительно меняться

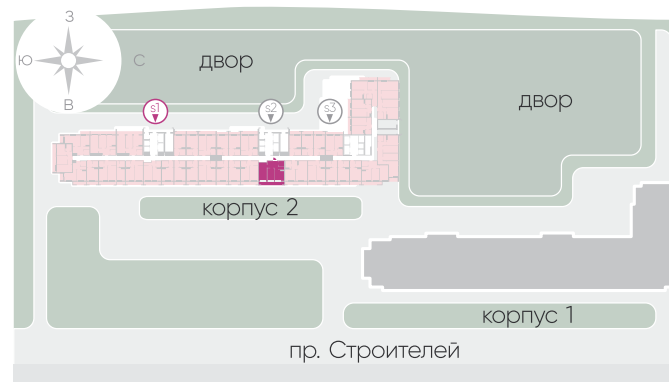
▲  
запад



- 1 Прихожая, холл
- 2 Кухня
- 3 Санузел
- 4 Жилая комната /детская/
- 5 Жилая комната /спальня/
- 6 Балкон /лоджия/

Лоджия вдоль всей квартиры — прекрасная возможность обустроить личный рабочий кабинет, спортивный уголок или зимний сад.

\*на 20 и 21-22 этажах площади помещений могут незначительно меняться



- 1 Прихожая, холл
- 2 Кухня
- 3 Санузел
- 4 Жилая комната /гостиная/
- 5 Спальня /детская/
- 6 Балкон /лоджия/



ВОСТОК



Лоджия вдоль всей квартиры. Жилая комната с возможностью размещения большого шкафа-гардероба. Уютная детская или кабинет с выходом на балкон. При желании - можно соорудить большую кухню-гостиную, объединив помещения 2 и 5.

\*на 20 и 21-22 этажах площади помещений могут незначительно меняться



 **ИНВЕСТОРГ**  
ИНВЕСТИЦИОННО-СТРОИТЕЛЬНАЯ КОМПАНИЯ

**+7 (812) 777 77 35**

Россия, Санкт-Петербург,  
ул. Новгородская, д. 16

[www.investtorg.ru](http://www.investtorg.ru)