



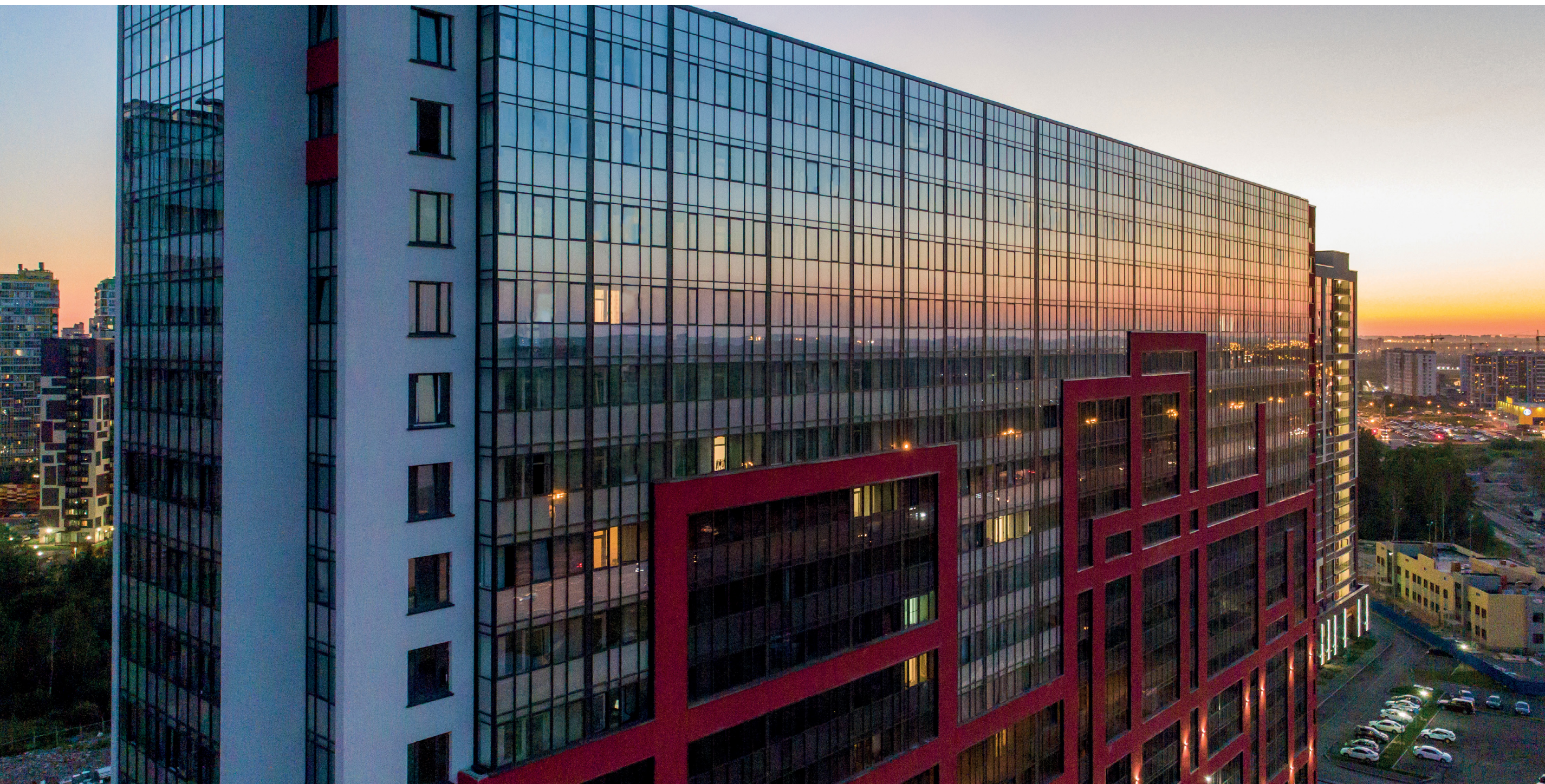
КВАРТИРЫ

В НОВОМ
ЖИЛОМ
КОМПЛЕКСЕ

**первая очередь
дом сдан**



ИНВЕСТИЦИОННО-СТРОИТЕЛЬНАЯ КОМПАНИЯ



ЖИЛОЙ КОМПЛЕКС «ГЕОМЕТРИЯ»

Современный объект с авторской архитектурой, продуманными планировочными решениями, дизайнерской отделкой холлов, уникальным местоположением, развитой инфраструктурой, как в части транспортной, так и социальной среды. В шаговой доступности от комплекса находится парк Оккервиль, который является местом притяжения жителей всего района.

Адрес: Ленинградская область,
г. Кудрово, пр. Строителей, д. 16

Метро: «Улица Дыбенко»

Класс жилья: комфорт-класс

Тип здания: монолитный

Дом сдан



АРХИТЕКТУРА И КОНЦЕПЦИЯ КОМПЛЕКСА

Футуристическая архитектура комплекса отличается яркими фасадами и сплошным остеклением.

Ландшафтные дизайнеры спроектировали эргономику дворовой зоны с множеством зеленых насаждений. Игровые и детские площадки в комплексе оборудованы мягким покрытием, предусмотрены зоны для детей дошкольного возраста и подростков. Для спортсменов установили тренажеры и теннисные столы. Для старшего поколения установлены скамейки, и организованы прогулочные дорожки.

В комплексе полностью закрытая для проезда автомобилей территория. Гостевые парковки предусмотрены за пределами ЖК. По всей территории предусмотрены камеры видеонаблюдения.

Холлы и общественные зоны в домах украшает дизайнерская отделка. В доме часть помещений на первых двух этажах определена под коммерцию, кроме того, удобство проживания обеспечат кладовые на цокольном этаже, помещения для колясочных и подземный паркинг, спуститься в который можно прямо на лифте otis.





377 машиномест в паркинге
Подземный паркинг с противопожарной системой и лифтом



2,75 м высоты потолков
Комфорт в каждой детали



23 этажа
Панорамный вид на лес или город



Дизайнерские холлы
Уникальная отделка входных групп



Безопасность
Круглосуточное видеонаблюдение на территории комплекса



Двор без машин
Закрытая придомовая территория



ЖИЗНЬ В МАКСИМАЛЬНОМ КОМФОРТЕ



Детсад и школа

У вас во дворе



Поликлиника

Большой выбор медицинских учреждений

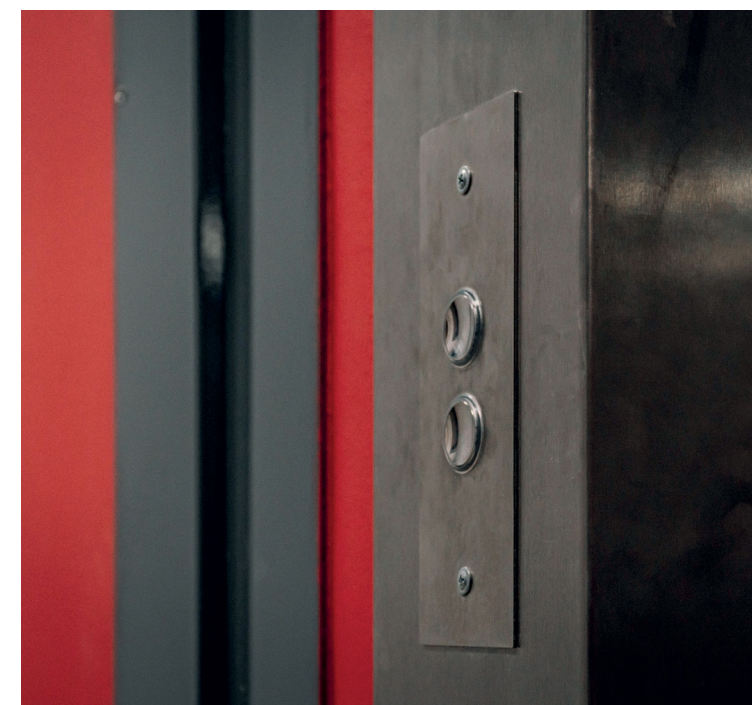


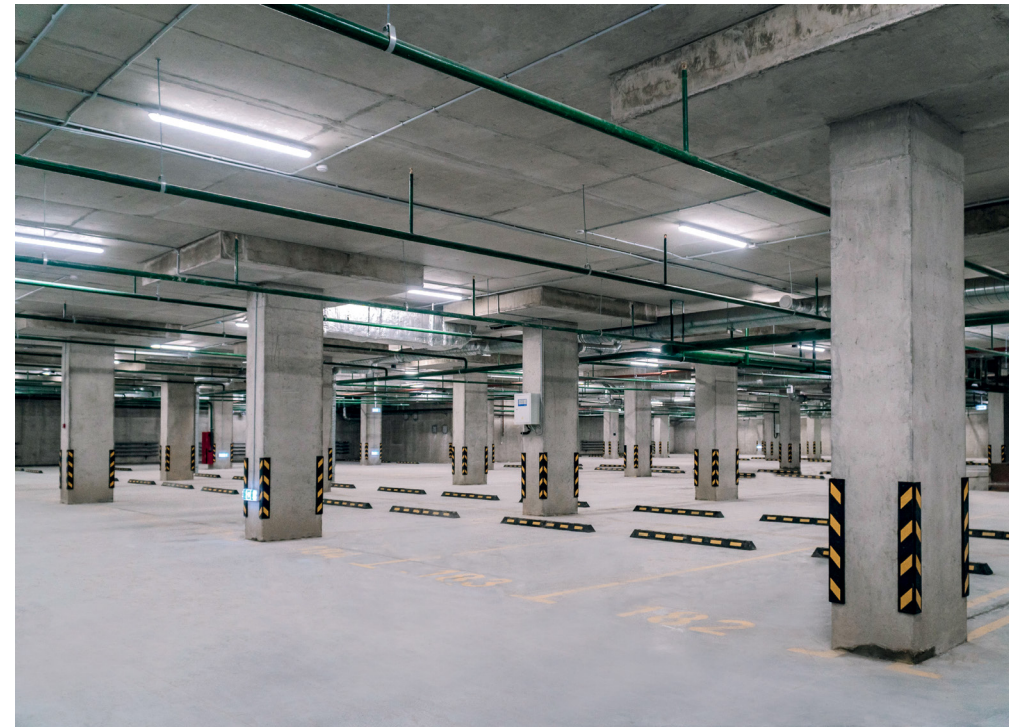
Магазины и кафе

Стрит-ритейл в вашем доме



ВХОДНАЯ ЗОНА
И ЛИФТОВЫЕ ХОЛЛЫ







Стены

Выравнивание стен
Оклейка обоями под покраску
Окраска



Пол

Укладка ламината
Установка порожка в цвет ламината



Плинтус

Установка плинтуса с кабель-каналом



Потолок

Шпатлёвка и грунтовка потолка
Окраска потолка на 2 слоя



Входная дверь

Металлическая, со светлой вставкой изнутри



Межкомнатные двери

Двери в цвет ламината со стеклянными вставками везде, кроме санузла



Разводка электропроводки

Установка электрофурнитуры



Коллекторная система отопления

Разводка в полу



Стены и пол в санузле

Облицовка керамической плиткой



Приборы учёта

ГВС и ХВС в квартире; автоматические приборы учёта света и тепла



Сантехника

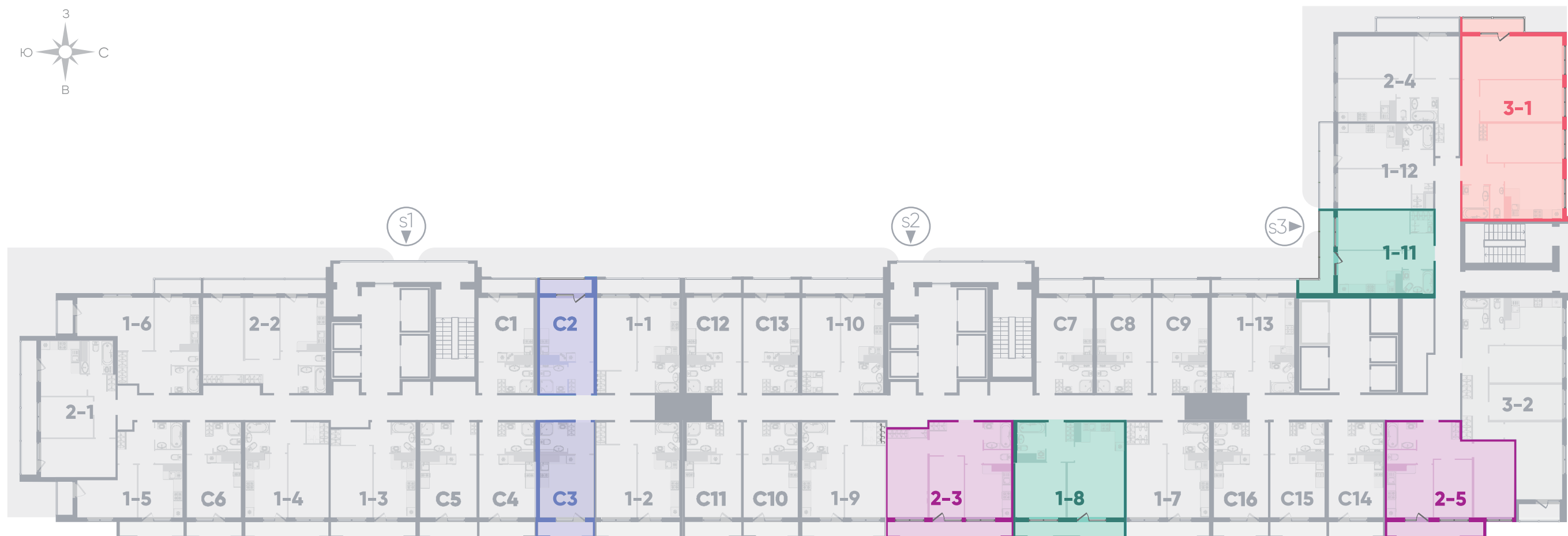
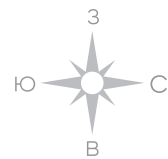
Раковина с тумбой
Унитаз

Душевая кабина в студиях, акриловая ванна в остальных квартирах



Полотенцесушитель

Электрический



- квартиры-студии
- однокомнатные квартиры
- двухкомнатные квартиры
- трёхкомнатные квартиры
- Ⓢ1 вход и номер секции /подъезда/



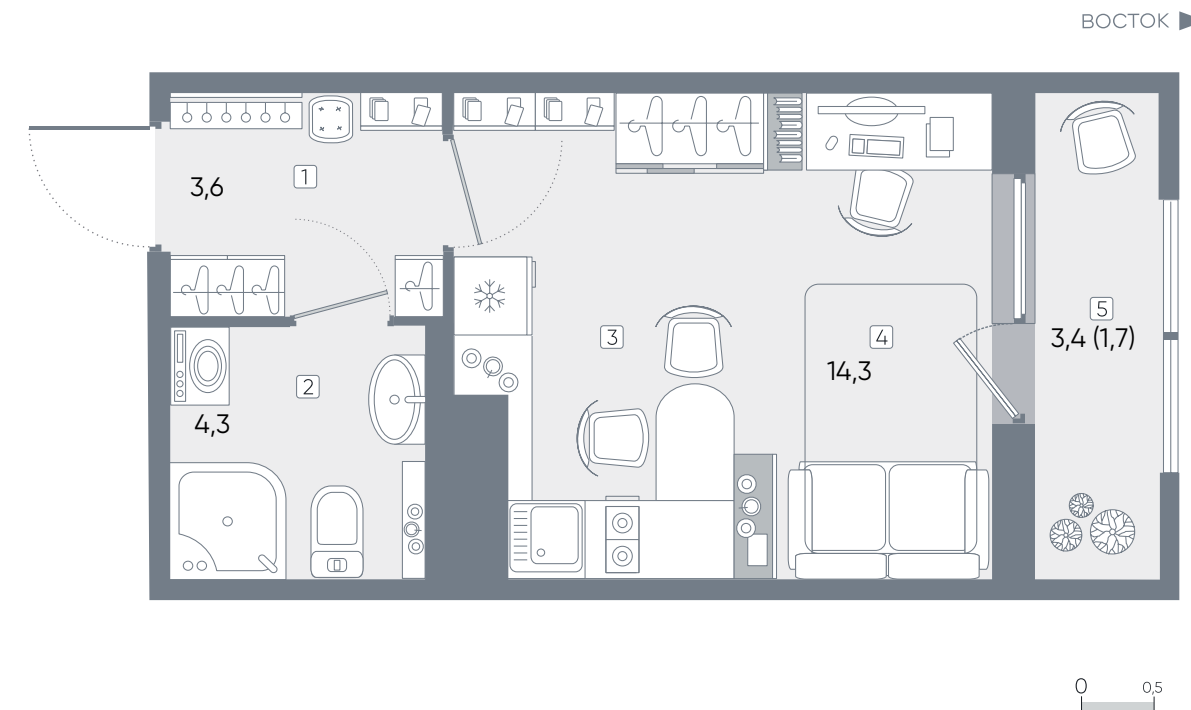
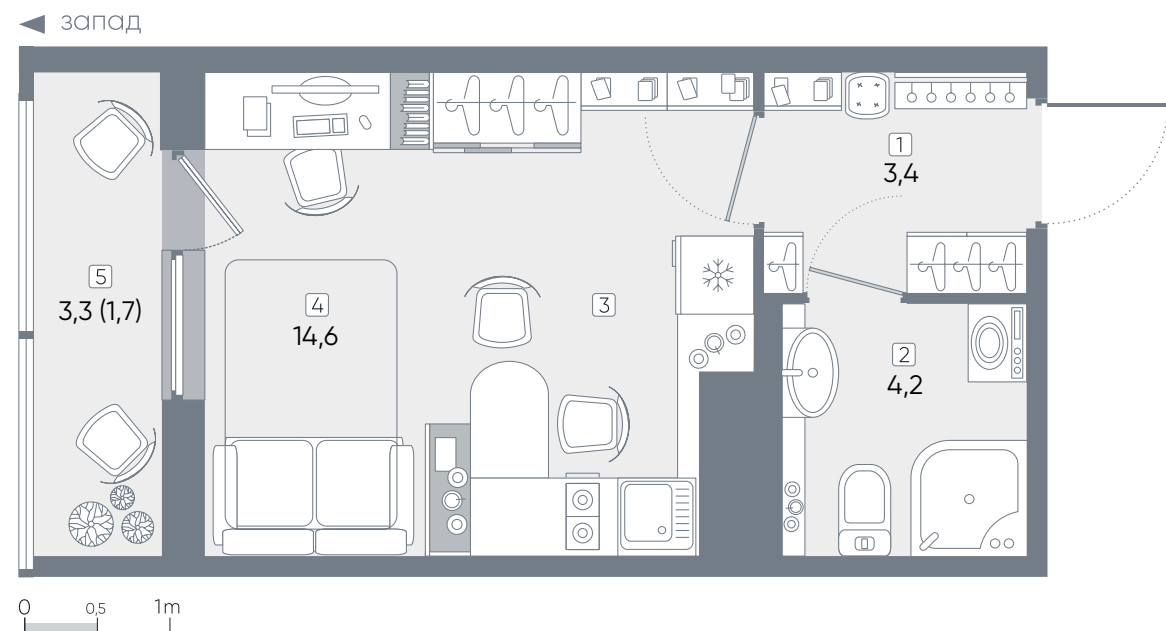
квартира-студия С-2, С-8

23,9 м²

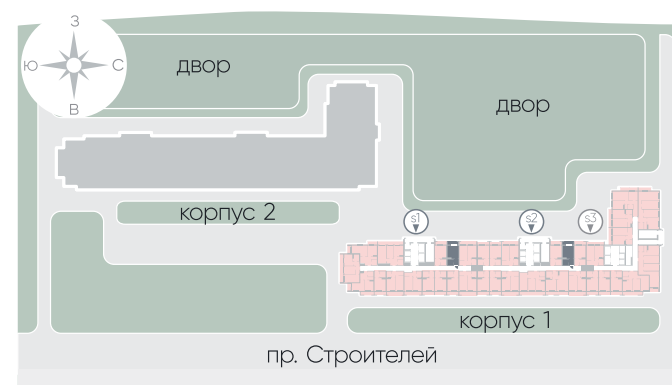
квартира-студия С-3, С-16



23,9 м²



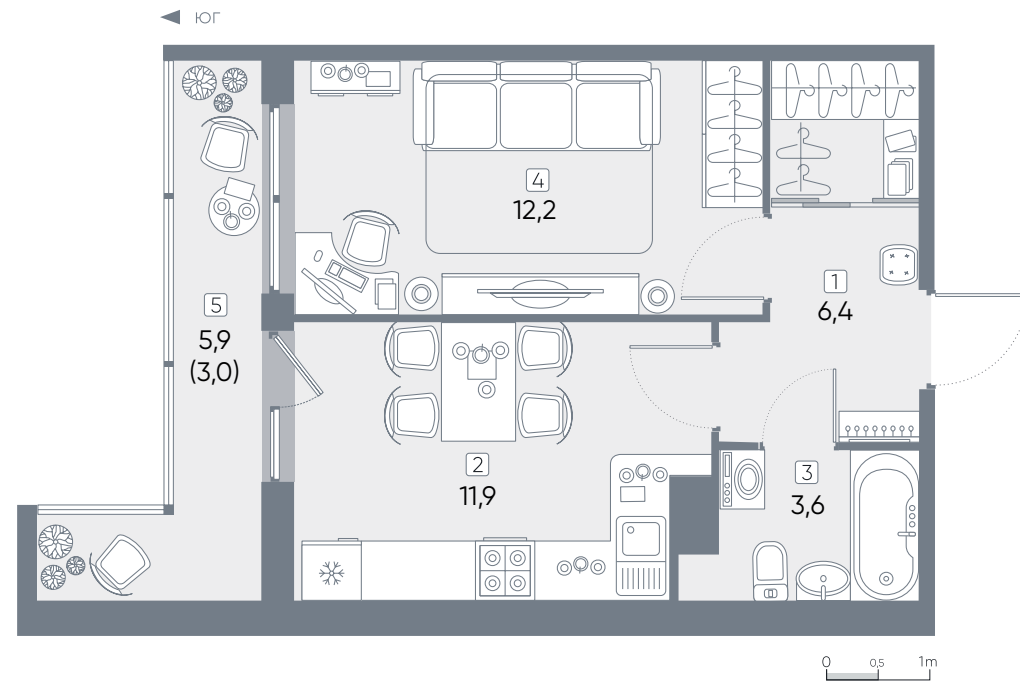
- 1 Прихожая, холл
- 2 Санузел
- 3 Зона кухни-столовой
- 4 Жилая зона
- 5 Балкон /лоджия/



- 1 Прихожая, холл
- 2 Санузел
- 3 Зона кухни-столовой
- 4 Жилая зона
- 5 Балкон /лоджия/

однокомнатная квартира 1к-11

37,1 м²

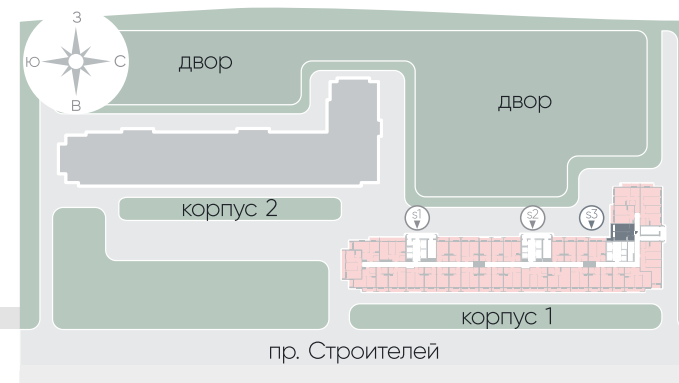
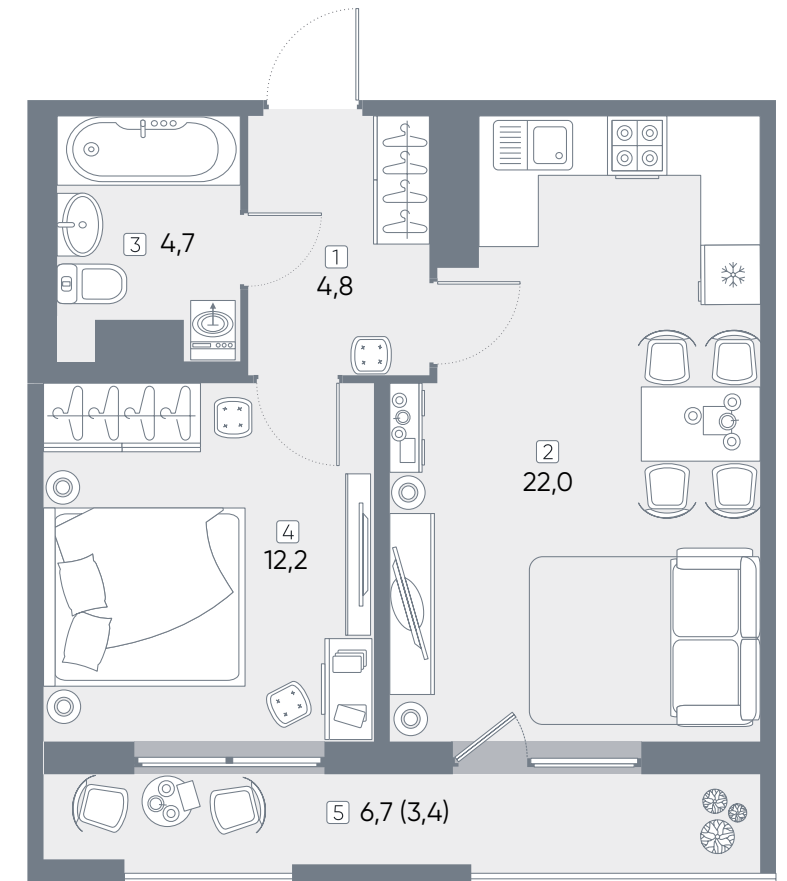


однокомнатная квартира 1к-8

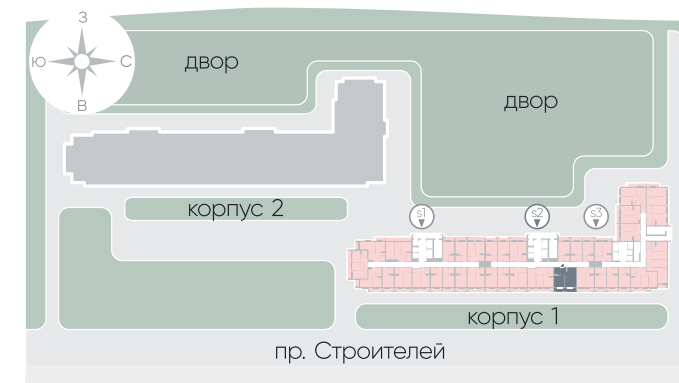
47,1 м²



- 1 Прихожая, холл
- 2 Кухня-столовая/гостиная
- 3 Санузел
- 4 Жилая комната /спальня/
- 5 Балкон /лоджия/



- 1 Прихожая, холл
- 2 Кухня-столовая/гостиная
- 3 Санузел
- 4 Жилая комната /спальня/
- 5 Балкон /лоджия/





двухкомнатная квартира 2к-5

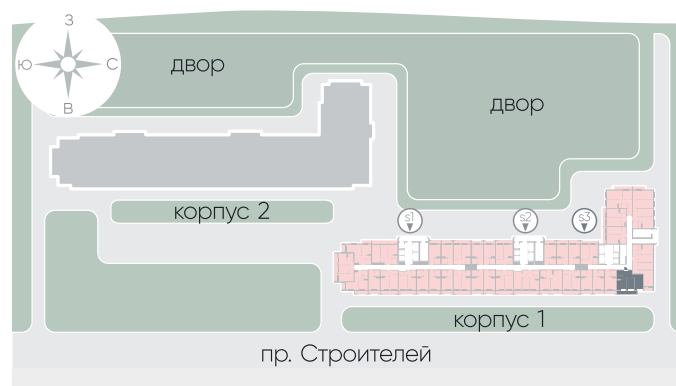
49,4 м²



- 1 Прихожая, холл
- 2 Кухня
- 3 Санузел
- 4 Жилая комната /детская/
- 5 Жилая комната /спальня/
- 6 Балкон /лоджия/

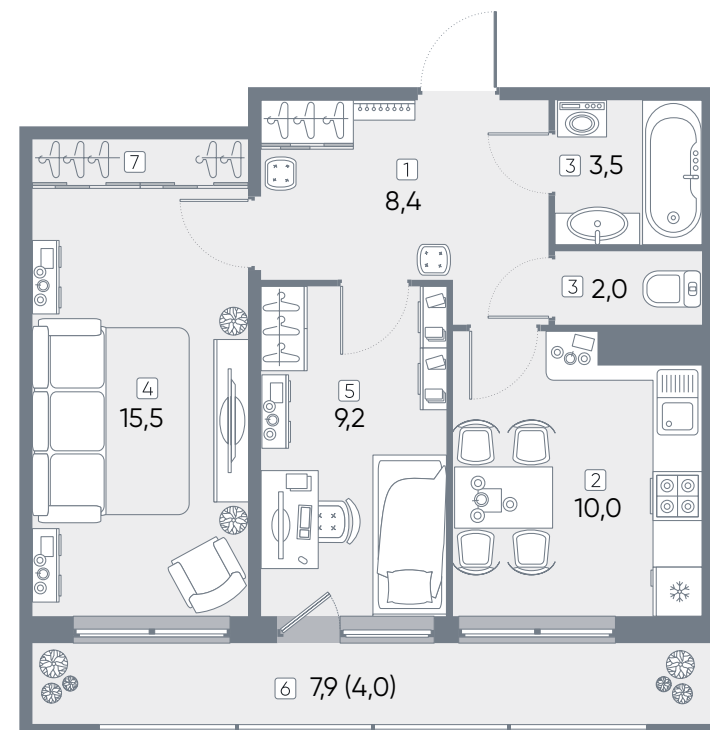
ВОСТОК

0 0,5 1 m



двухкомнатная квартира 2к-3

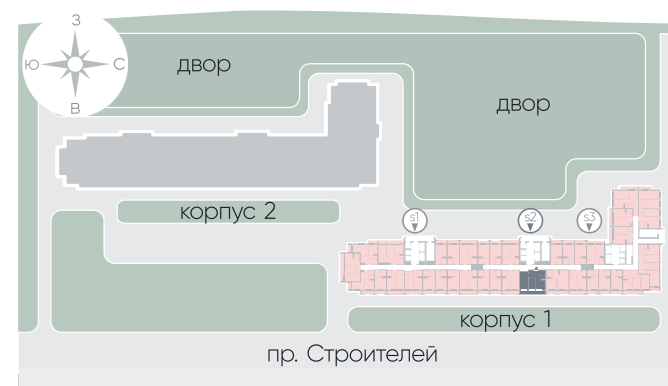
52,6 м²



- 1 Прихожая, холл
- 2 Кухня
- 3 Санузел
- 4 Жилая комната /гостиная/
- 5 Спальня /детская/
- 6 Балкон /лоджия/
- 7 Гардероб

0 0,5 1 m

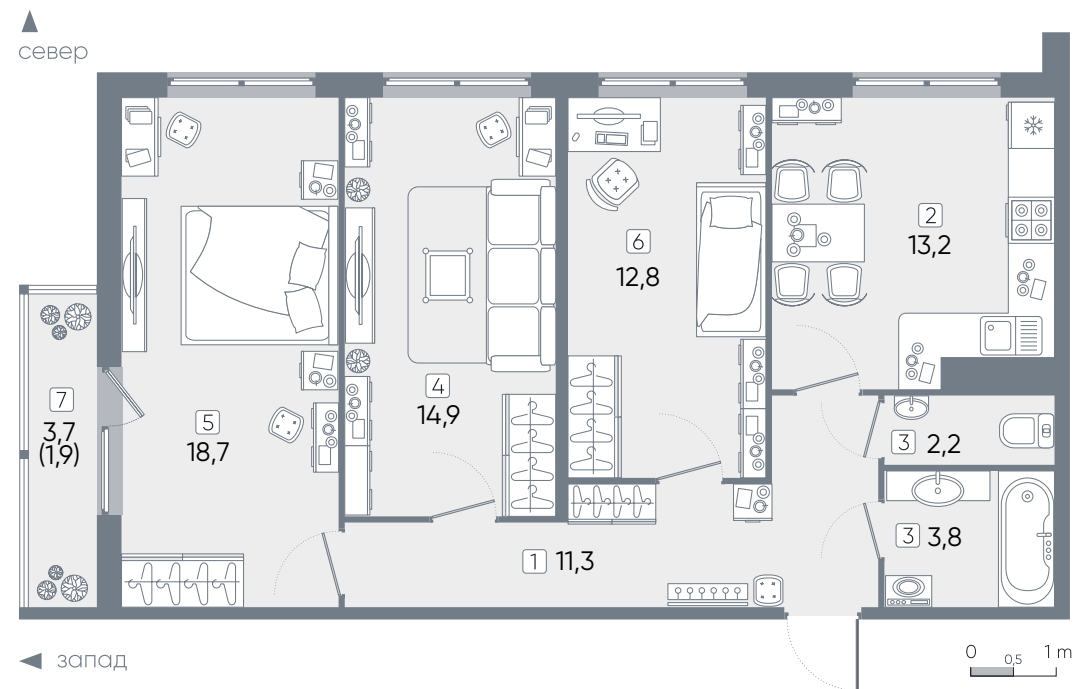
ВОСТОК



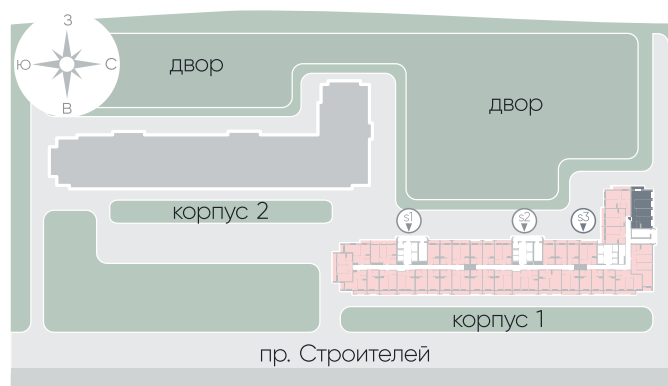


трёхкомнатная квартира 3к-1

78 м²



- 1 Прихожая, холл
- 2 Кухня
- 3 Санузел
- 4 Жилая комната /гостиная/
- 5 Спальня
- 6 Жилая комната /детская/
- 7 Балкон /лоджия/





+7 (812) 777 77 35

Россия, Санкт-Петербург,
ул. Новгородская, д. 16

www.investtorg.ru