

**КОММЕРЧЕСКИЕ
ПОМЕЩЕНИЯ**

В НОВЫХ
ЖИЛЫХ
КОМПЛЕКСАХ
КУДРОВО



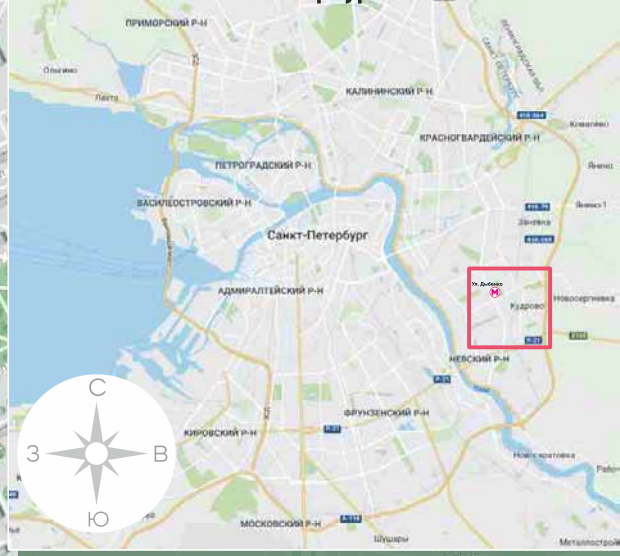
ИНВЕСТИЦИОННО-СТРОИТЕЛЬНАЯ КОМПАНИЯ

КОММЕРЧЕСКИЕ ПОМЕЩЕНИЯ

В НОВЫХ ЖИЛЫХ КОМПЛЕКСАХ КУДРОВО



Месторасположение данной схемы КУДРОВО относительно Санкт-Петербурга



ИНВЕСТИЦИОННО-СТРОИТЕЛЬНАЯ КОМПАНИЯ

Два жилых комплекса компании «ИНВЕСТТОРГ» расположены в активно застраиваемой локации Кудрово (в июле 2018 года присвоен статус города), общий объём вводимой жилой площади оценивается в 3 миллиона квадратных метров.

По оценке экспертов общая численность населения прогнозируется до 100 тыс. человек.

Уже сейчас численность населения, по некоторым данным, составляет порядка 75 тыс. человек.

ЖК «Геометрия»: 1440 квартир в двух корпусах.

ЖК «Европейский парк»: 1520 квартир в двух (зрительно соединённых в один) корпусах.

Оба квартала расположены на пересечении Европейского проспекта с Пражской улицей и немаловажным проспектом Строителей, огибающим весь жилой массив города. Проспект Строителей продолжится мостом-виадуктом (строительство завершится в ближайшее время), выходящим на Ленинградскую улицу и дальнейшим проездом в сторону центра. Удобный транспортный доступ к помещениям и соседство с большим парком «Оккервиль» обеспечат интенсивный человеческий трафик для торговли, сервиса и проведения досуга жителей Кудрово.

По соседству находятся уже заселённые и строящиеся жилые кварталы, численность жителей которых оценивается в 36 тыс. человек.

Все коммерческие помещения наших комплексов имеют витринное остекление. Планировочные решения выстроены по принципу минимального количества несущих стен в границах помещений, также имеется возможность объединения коммерческих помещений. На фасадах запланированы места для размещения рекламных вывесок.

ЖК «Геометрия»



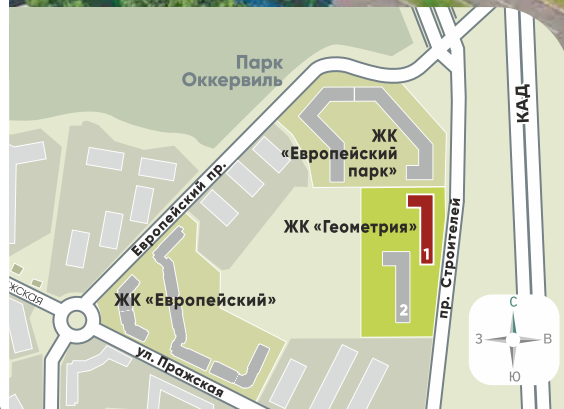
ЖК «Европейский Парк»



Элементы благоустройства, иллюстрации и описания дизайн-проектов приведены для сведения, являются примером возможной организации пространства, меблировки и сочетания цветов. Представленные сведения носят исключительно информационный характер и не являются публичной офертой, определяемой положениями статьи 437 ГК РФ.



КОММЕРЧЕСКИЕ ПОМЕЩЕНИЯ В ЖК «ГЕОМЕТРИЯ» 1-я ОЧЕРЕДЬ

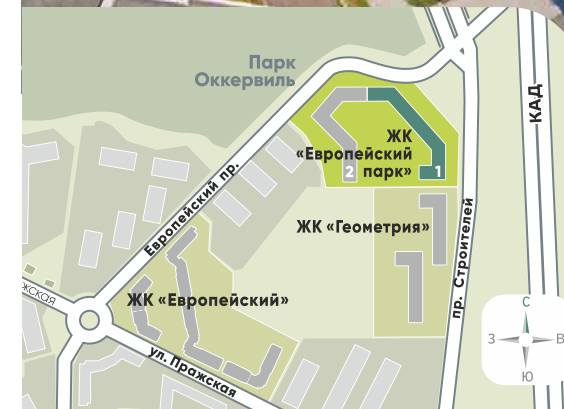


Авторская архитектура в совокупности с комфортным жильём — это есть жилые комплексы «Геометрия» и «Европейский парк». Яркие и многообразные, два здания «Геометрии» и ЖК «Европейский парк», создают единый архитектурный ансамбль, привлекающий внимание и доставляющий эстетическое удовольствие.

Фасады строений выделяются на фоне окружающей застройки благодаря большой площади остекления и ярким оригинальным элементам отделки.



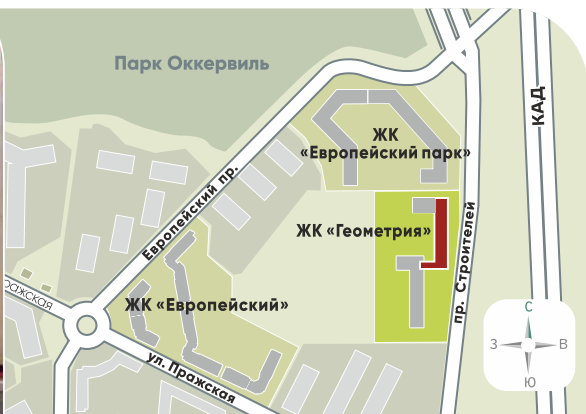
КОММЕРЧЕСКИЕ ПОМЕЩЕНИЯ В ЖК «ЕВРОПЕЙСКИЙ ПАРК» 1-я ОЧЕРЕДЬ



Дворы в ЖК «Геометрия» и «Европейский парк» заслуживают отдельного внимания. Расположенные на стилобате, они являются отдельной закрытой локацией.

Большие зоны для отдыха детей и места для релакса взрослых.

Пока дети резвятся на игровой площадке, их родители и гости «Геометрии» и «Европейского парка» смогут посетить салоны красоты, магазины, аптеку, химчистку и воспользоваться другими необходимыми услугами для населения — коммерческие помещения имеют вход как с улицы, так и со двора.



Коммерческие помещения. 1-й этаж



Ленинградская область,
Всеволожский район,
город Кудрово, квартал 6, участок 6-3
(пр. Строителей)

Количество квартир – 720 (всего: 1440)

Этажность – 23 этажа

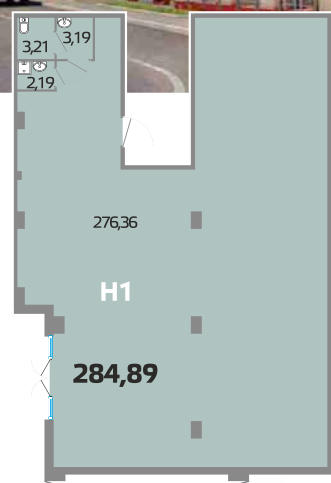
Высота потолков:

1 этаж – 3,65 м

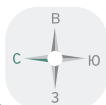
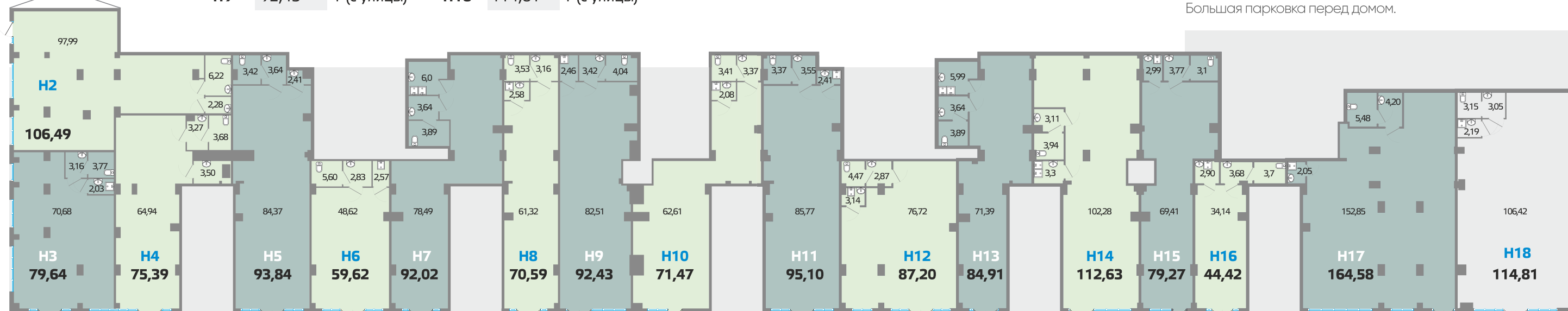
2 этаж – 3,3 м

Два футуристических корпуса на 3 подъезда в каждом доме, с оригинальным оформлением фасада, образуют уютные просторные дворы с малыми формами и ландшафтным дизайном, вызывают чувство надёжности и комфорта.

Коммерческие помещения на первом этаже имеют входы со стороны проспекта Строителей, который является важной транспортной артерией всего района и города. Широкие и удобные подъезды к придомовой территории. Большая парковка перед домом.



№ пом.	площ. м.кв.	кол-во входов	№ пом.	площ. м.кв.	кол-во входов
H1	284,89	1 (с улицы)	H10	71,47	1 (с улицы)
H2	106,49	1 (с улицы)	H11	95,10	1 (с улицы)
H3	79,64	1 (с улицы)	H12	87,20	1 (с улицы)
H4	75,39	1 (с улицы)	H13	84,91	1 (с улицы)
H5	93,84	1 (с улицы)	H14	112,63	1 (с улицы)
H6	59,62	1 (с улицы)	H15	79,27	1 (с улицы)
H7	92,02	1 (с улицы)	H16	44,42	1 (с улицы)
H8	70,59	1 (с улицы)	H17	164,58	1 (с улицы)
H9	92,43	1 (с улицы)	H18	114,81	1 (с улицы)



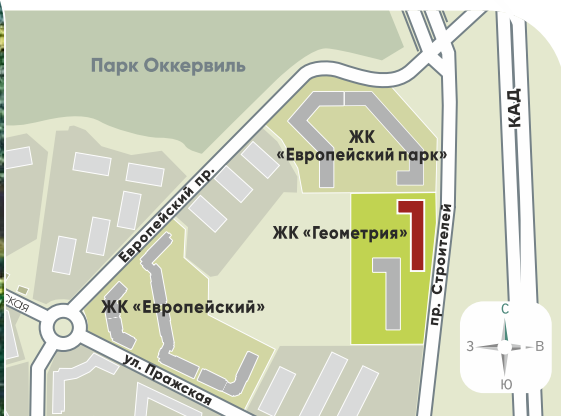
№ пом.	площ. м.кв.	кол-во входов
H19	122,16	2 (двор/холл)
H20	102,02	1 (холл)
H21	61,31	1 (холл)
H22	99,46	1 (холл)
H23	121,04	2 (двор/холл)
H24	79,12	1 (холл)
H25	41,13	1 (холл)
H26	84,36	1 (холл)
H27	89,41	1 (холл)
H28	63,74	2 (двор/холл)

№ пом.	площ. м.кв.	кол-во входов
H29	50,50	2 (двор/холл)
H30	47,45	1 (холл)
H31	64,25	2 (холл)
H32	47,63	2 (холл)
H33	64,74	2 (холл/ул.)
H34	48,12	2 (холл/ул.)
H35	40,77	2 (холл/ул.)
H36	42,36	2 (холл/ул.)
H37	57,93	2 (двор/холл)



Коммерческие помещения. 2-й этаж

Коммерческие помещения на втором этаже имеют входы со стороны проспекта Строителей и входы со стороны придомовой территории.



Ленинградская область,
Всеволожский район,
город Кудрово, квартал 6, участок 6-3
(пр. Строителей)

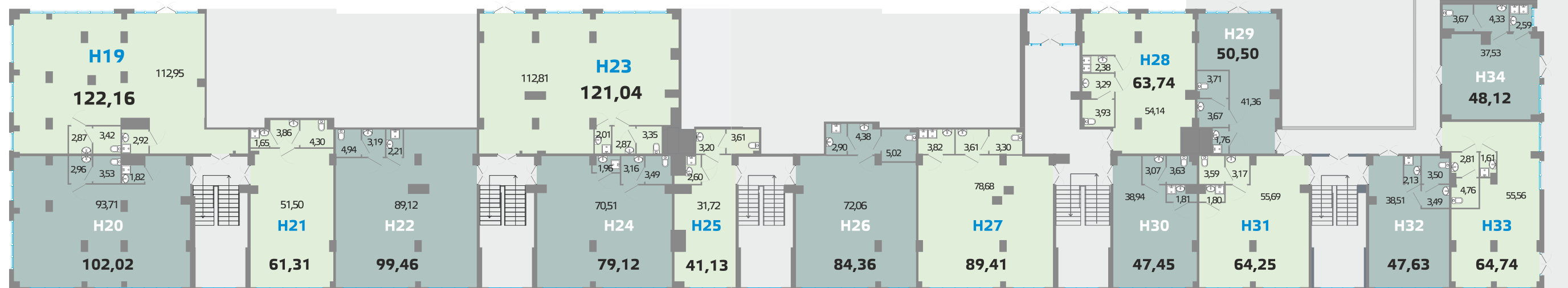
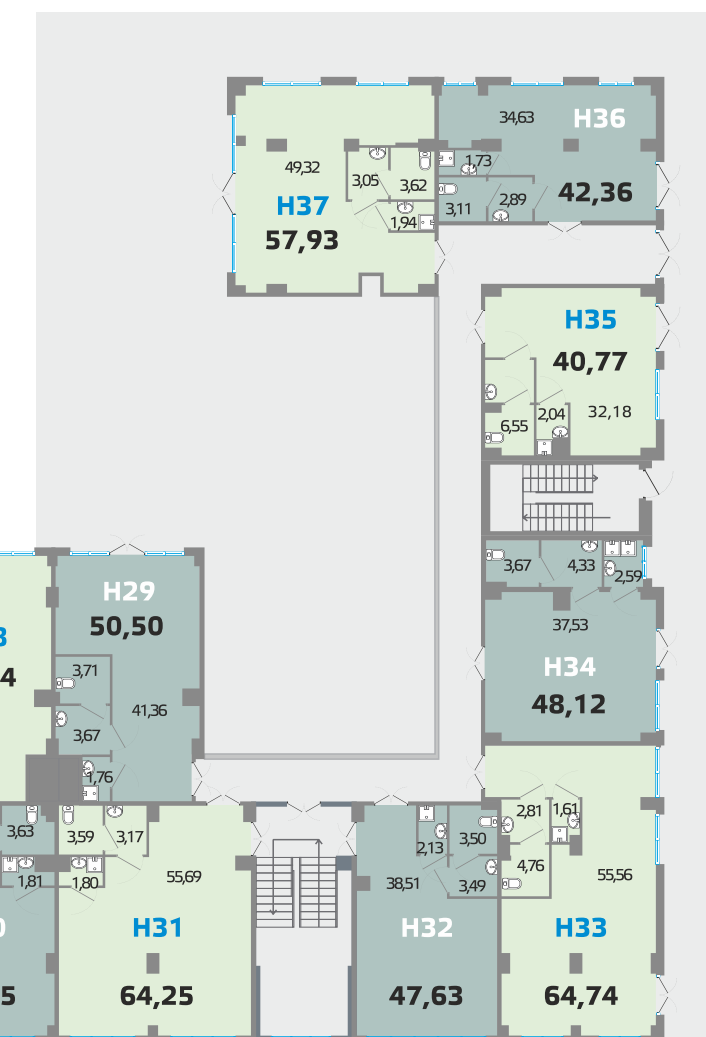
Количество квартир – 720 (всего: 1440)

Этажность – 23 этажа

Высота потолков:

1 этаж – 3,65 м

2 этаж – 3,3 м





ЕВРОПЕЙСКИЙ ПАРК

ЖИЛОЙ КОМПЛЕКС

Ленинградская область,
Всеволожский район,
город Кудрово, квартал 6, участок 6-1
(пр. Строителей)

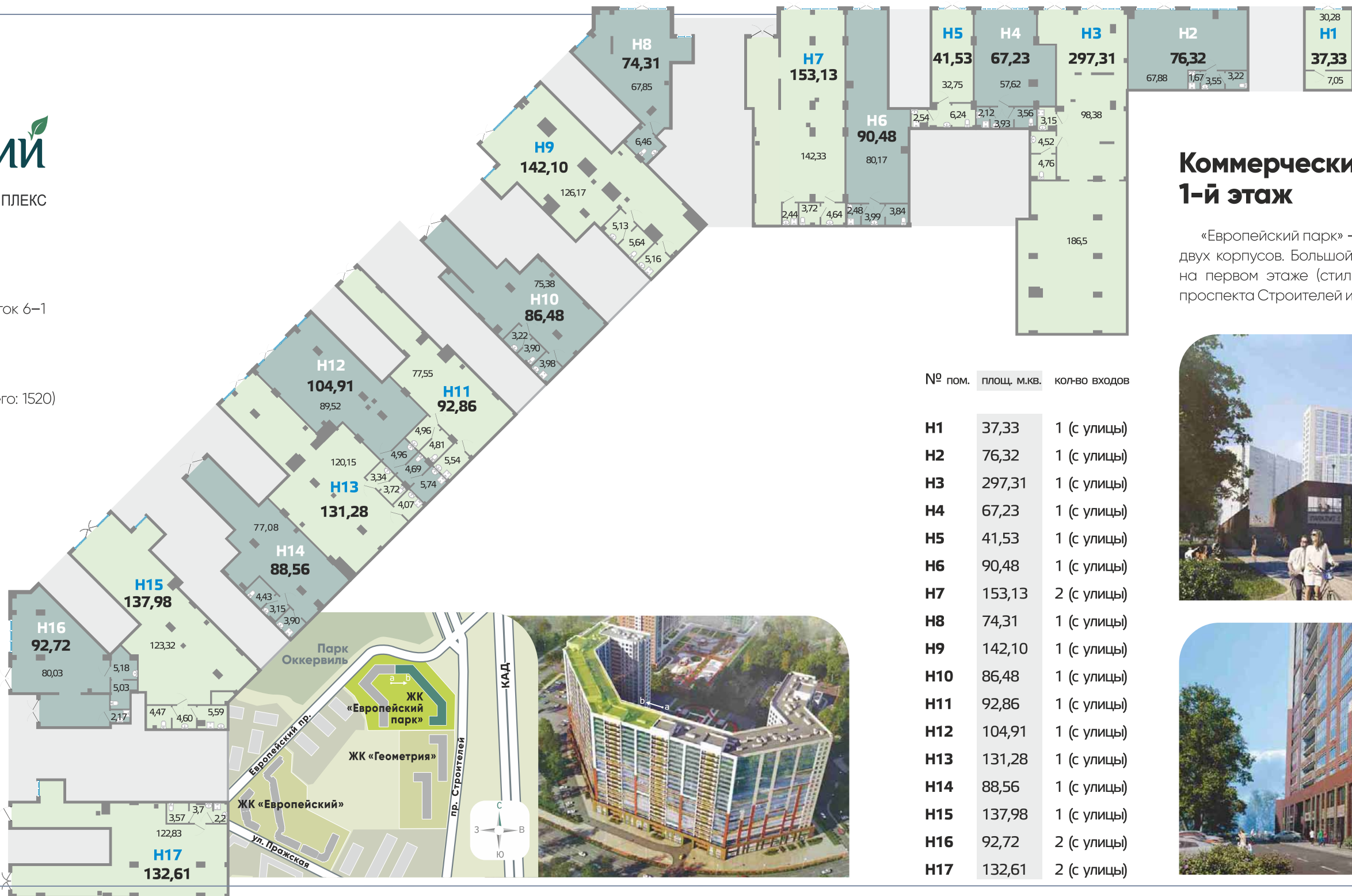
Количество квартир — 780 (всего: 1520)

Этажность — 23 этажа

Высота потолков:

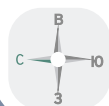
1 этаж — 3,65 м

2 этаж — 3,3 м



Коммерческие помещения. 1-й этаж

«Европейский парк» — единый жилой комплекс, состоящий из двух корпусов. Большой внутренний двор, подземный паркинг на первом этаже (стилобат), вход в помещения со стороны проспекта Строителей и Европейского проспекта.



ориентация на плане





ЕВРОПЕЙСКИЙ ПАРК

ЖИЛОЙ КОМПЛЕКС

Ленинградская область,
Всеволожский район,
город Кудрово, квартал 6, участок 6-1
(пр. Строителей)

Количество квартир — 780 (всего: 1520)

Этажность — 23 этажа

Высота потолков:

1 этаж — 3,65 м

2 этаж — 3,3 м



Коммерческие помещения. 2-й этаж

ЖК «Европейский парк» отличается благоустроенной внутренней территорией на «втором уровне» (над стилобатом). Туда же (во двор) имеют дублирующие входы коммерческие помещения второго этажа. Внешний вход — с проспекта Строителей и Европейского проспекта по лестнице с первого этажа.

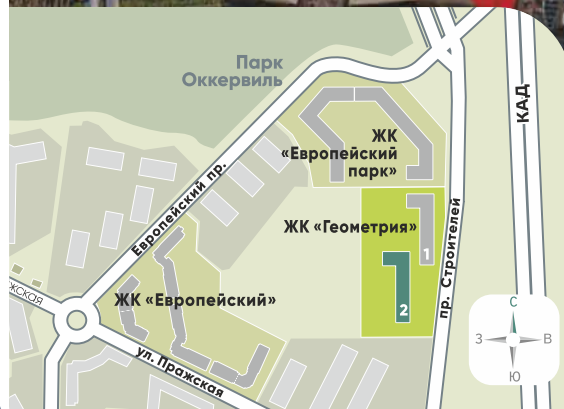


№ пом.	площ. м.кв.	кол-во входов	№ пом.	площ. м.кв.	кол-во входов
H18	89,2	1 (с улицы)	H32	84,02	2 (двор/холл)
H19	91,29	1 (с улицы)	H33	46,74	1 (холл)
H20	56,27	1 (с улицы)	H34	59,36	2 (двор/холл)
H21	58,39	1 (с улицы)	H35	54,64	1 (холл)
H22	67,36	2 (двор/ул.)	H36	69,01	1 (холл)
H23	62,15	1 (с улицы)	H37	49,38	1 (холл)
H24	69,02	1 (с улицы)	H38	55,70	3 (двор/холл)
H25	91,99	1 (холл)	H39	37,96	1 (холл)
H26	73,67	1 (холл)	H40	40,48	1 (холл)
H27	99,08	2 (двор/холл)	H41	46,87	1 (холл)
H28	48,92	1 (холл)	H42	61,59	1 (холл)
H29	44,57	1 (холл)	H43	35,30	1 (холл)
H30	33,93	2 (двор/холл)	H44	99,42	2 (двор/холл)
H31	44,79	1 (холл)			





КОММЕРЧЕСКИЕ ПОМЕЩЕНИЯ
В ЖК «ГЕОМЕТРИЯ»
2-я ОЧЕРЕДЬ

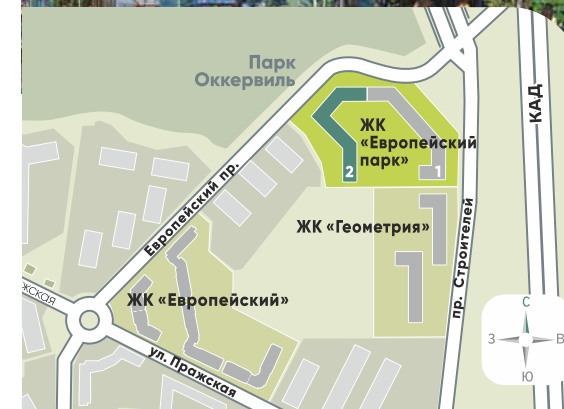


Ленинградская область, Всеволожский район,
город Кудрово, квартал 6, участок 6-3
(пр. Строителей)

Количество квартир второй очереди – 720 (всего: 1440)
Этажность – 23 этажа
Высота потолков:
1 этаж – 3,65 м
2 этаж – 3,3 м



КОММЕРЧЕСКИЕ ПОМЕЩЕНИЯ
В ЖК «ЕВРОПЕЙСКИЙ ПАРК»
2-я ОЧЕРЕДЬ



Ленинградская область, Всеволожский район,
город Кудрово, квартал 6, участок 6-1
(пр. Строителей)

Количество квартир второй очереди – 740 (всего: 1520)
Этажность – 23 этажа
Высота потолков:
1 этаж – 3,65 м
2 этаж – 3,3 м

