



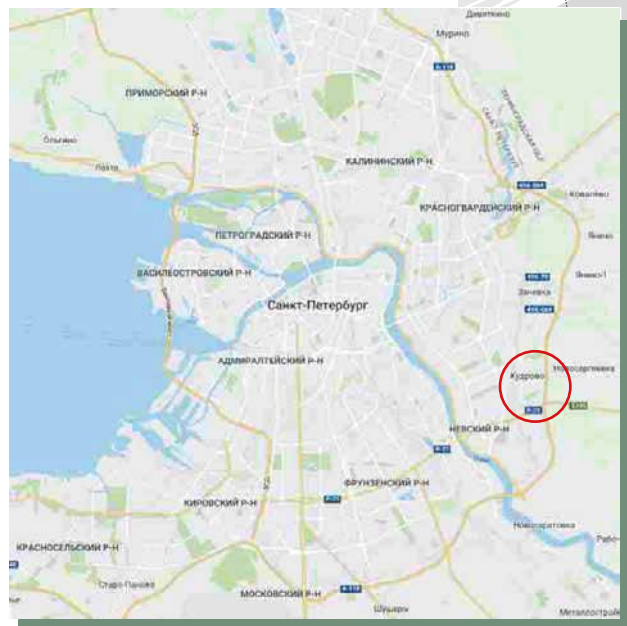
ИНВЕСТИЦИОННО-СТРОИТЕЛЬНАЯ КОМПАНИЯ

**КОММЕРЧЕСКИЕ
ПОМЕЩЕНИЯ**

В НОВЫХ
ЖИЛЫХ
КОМПЛЕКСАХ
КУДРОВО
вторая очередь

КОММЕРЧЕСКИЕ ПОМЕЩЕНИЯ

В НОВЫХ
ЖИЛЫХ
КОМПЛЕКСАХ
КУДРОВО



25 минут



Ладожский вокзал

25 минут



Пулково аэропорт

18 минут



Заневка деревня

30 минут



Коркинские озёра база отдыха



ИНВЕСТИЦИОННО-СТРОИТЕЛЬНАЯ КОМПАНИЯ

ЖК «Геометрия»:

1440 квартир в двух корпусах

ЖК «Европейский Парк»:

1520 квартир в двух корпусах,
зрительно соединённых в один

Транспортная доступность

Большой выбор общественного транспорта:

Ст. метро «Улица Дыбенко»
в шаговой доступности

Невский пр. –
30 мин. на автомобиле

Аэропорт Пулково –
30 мин. на автомобиле

Удобный выезд на КАД
и Мурманское шоссе

Преимущества

100 000 человек –
население Кудрово

1 000 квартир в комплексе

4 000 жителей в комплексе



Место под вывеску



Свободное назначение



Первая линия



Динамично растущий авто-
и пешеходный трафик



Отдельный вход



Панорамные окна /
большие витрины

ЖК «Геометрия»



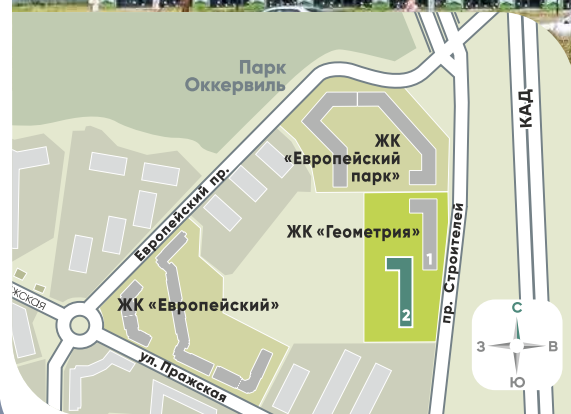
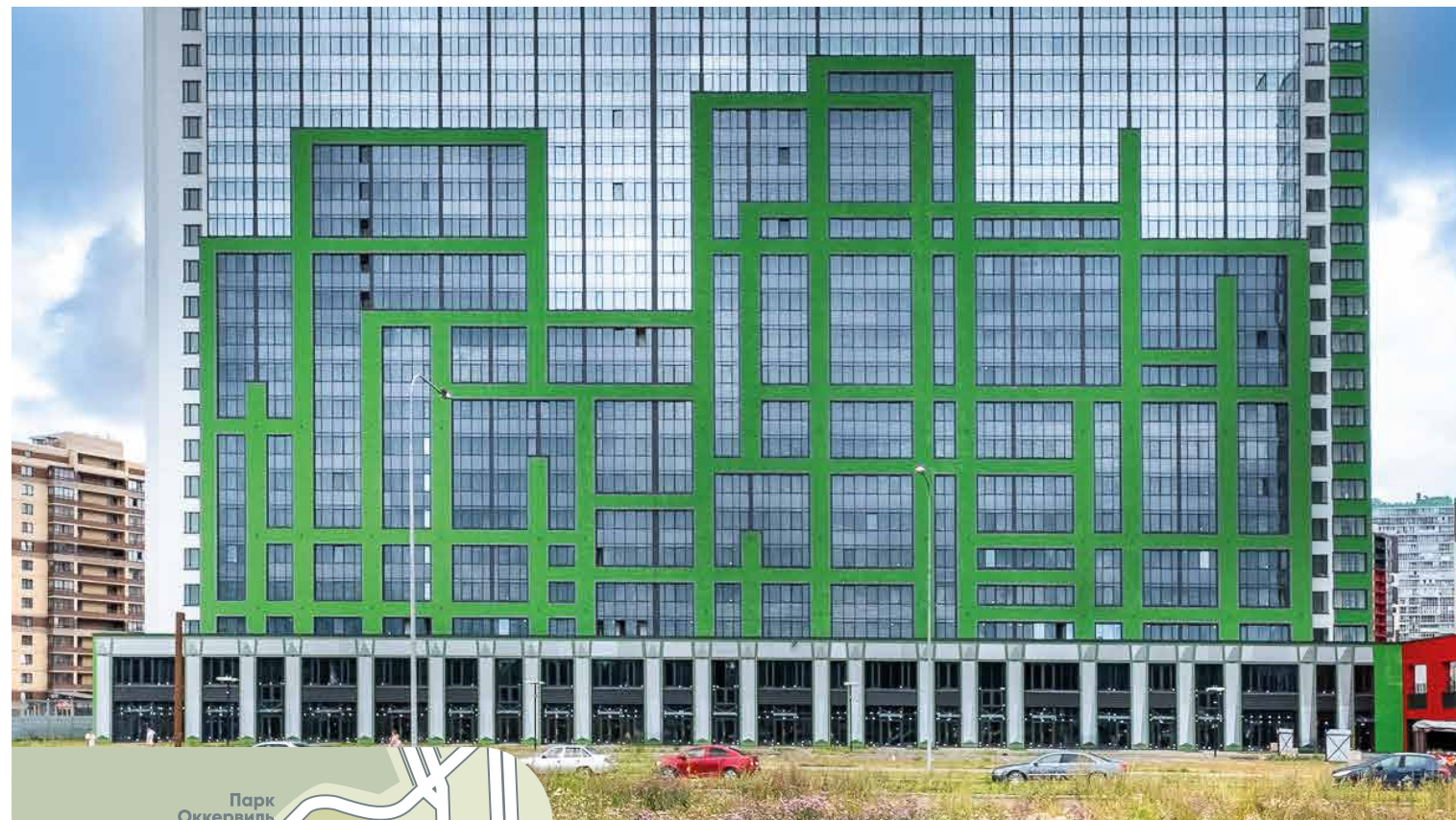
ЖК «Европейский Парк»



Элементы благоустройства, иллюстрации и описания дизайн-проектов приведены для сведения, являются примером возможной организации пространства, меблировки и сочетания цветов. Представленные сведения носят исключительно информационный характер и не является публичной офертой, определяемой положениями статьи 437 ГК РФ.



КОММЕРЧЕСКИЕ ПОМЕЩЕНИЯ В ЖК «ГЕОМЕТРИЯ» 2-я ОЧЕРЕДЬ

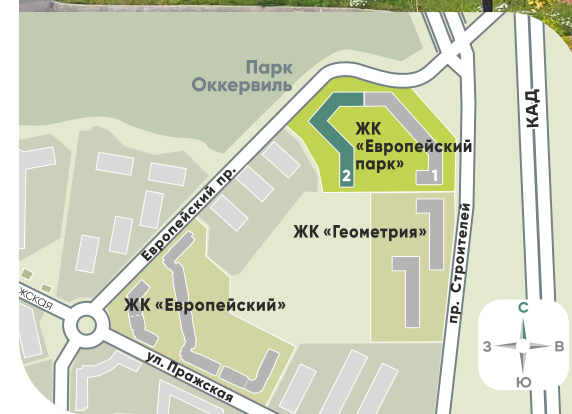


Авторская архитектура в совокупности с комфортным жильём — это есть жилые комплексы «Геометрия» и «Европейский парк». Яркие и многообразные, два здания «Геометрии» и ЖК «Европейский парк», создают единый архитектурный ансамбль, привлекающий внимание и доставляющий эстетическое удовольствие.

Фасады строений выделяются на фоне окружающей застройки благодаря большой площади остекления и ярким оригинальным элементам отделки.



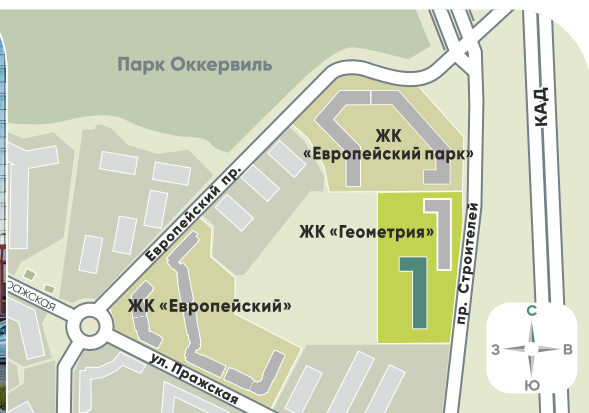
КОММЕРЧЕСКИЕ ПОМЕЩЕНИЯ В ЖК «ЕВРОПЕЙСКИЙ ПАРК» 2-я ОЧЕРЕДЬ



Дворы в ЖК «Геометрия» и «Европейский парк» заслуживают отдельного внимания. Расположенные на стилобате, они являются отдельной закрытой локацией.

Большие зоны для отдыха детей и места для релакса взрослых.

Пока дети резвятся на игровой площадке, их родители и гости «Геометрии» и «Европейского парка» смогут посетить салоны красоты, магазины, аптеку, химчистку и воспользоваться другими необходимыми услугами для населения — коммерческие помещения имеют вход как с улицы, так и со двора.



Коммерческие помещения. 1-й этаж



Ленинградская область,
Всеволожский район,
город Кудрово, пр. Строителей, д. 16

Количество квартир – 720 (всего: 1440)

Этажность – 22 этажа

Высота потолков:

1 этаж – 3,65 м

2 этаж – 3,3 м

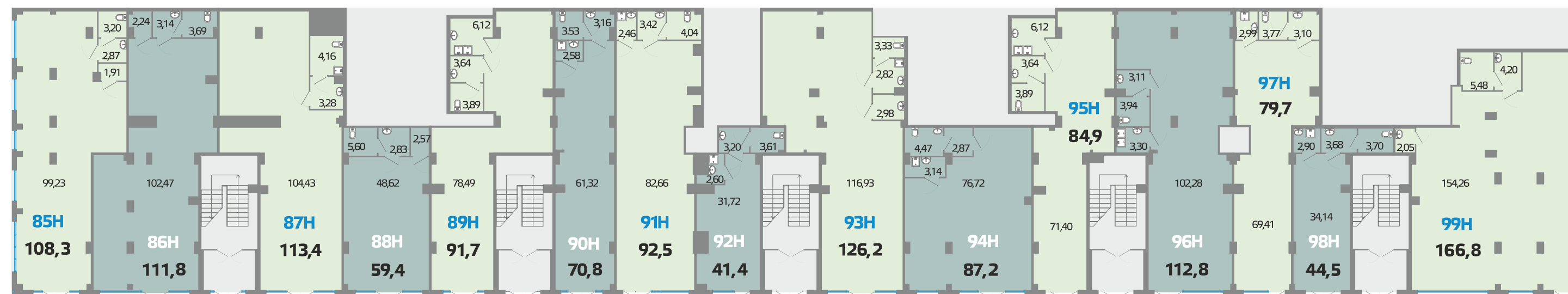
Первый этаж коммерческих помещений выходит на главный проспект – Проспект строителей и хорошо просматривается со всех сторон. На первых этажах все окна – витринные, поэтому ваш бизнес всегда хорошо заметен с улицы. Мы предусмотрели безбарьерную среду, никаких лишних порожков, лестниц и крутых пандусов. Разгрузить товар и заносить оборудование тоже проще, когда уровень пола везде одинаковый.

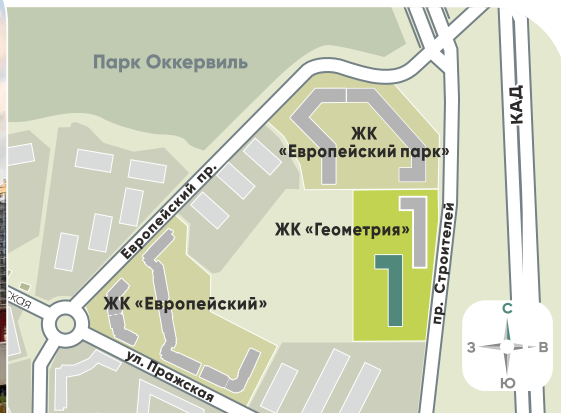
№ пом. площ. м.кв. кол-во входов

85Н	108,3	1 (с улицы)
86Н	111,8	1 (с улицы)
87Н	113,4	1 (с улицы)
88Н	59,4	1 (с улицы)
89Н	91,7	1 (с улицы)
90Н	70,8	1 (с улицы)
91Н	92,5	1 (с улицы)
92Н	41,4	1 (с улицы)

№ пом. площ. м.кв. кол-во входов

93Н	126,2	1 (с улицы)
94Н	87,2	1 (с улицы)
95Н	84,9	1 (с улицы)
96Н	112,8	1 (с улицы)
97Н	79,7	1 (с улицы)
98Н	44,5	1 (с улицы)
99Н	166,8	1 (с улицы)



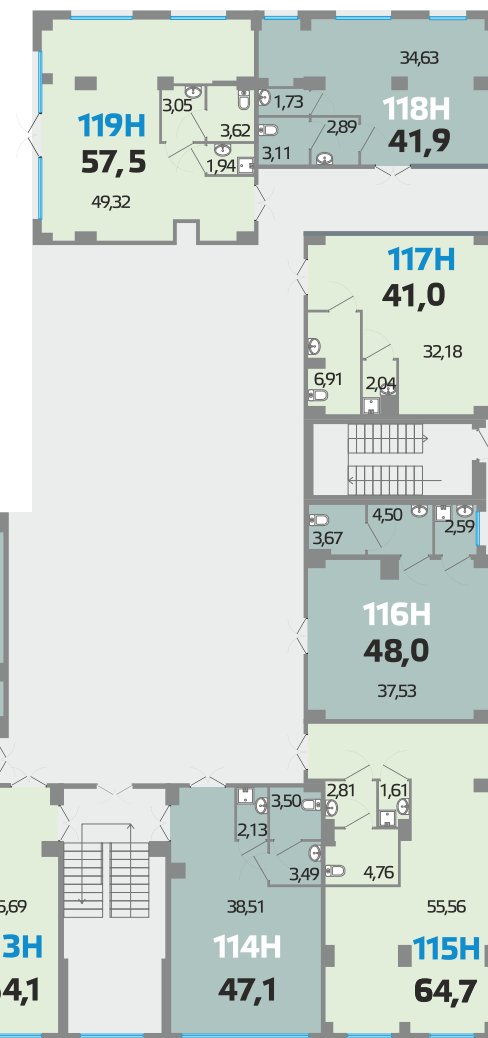


Коммерческие помещения. 2-й этаж

Коммерческие помещения на втором этаже имеют входы со стороны проспекта Строителей и входы со стороны придомовой территории. В помещениях почти нет перегородок, которые нельзя демонтировать. Планировки очень функциональны, так что вы сможете полностью обустроить помещение под нужды своего бизнеса. Помещения имеют функцию свободного назначения, поэтому они одинаково хорошо подойдут под салон красоты, химчистку или уютное кафе.

Ленинградская область,
Всеволожский район,
город Кудрово, пр. Строителей, д. 16

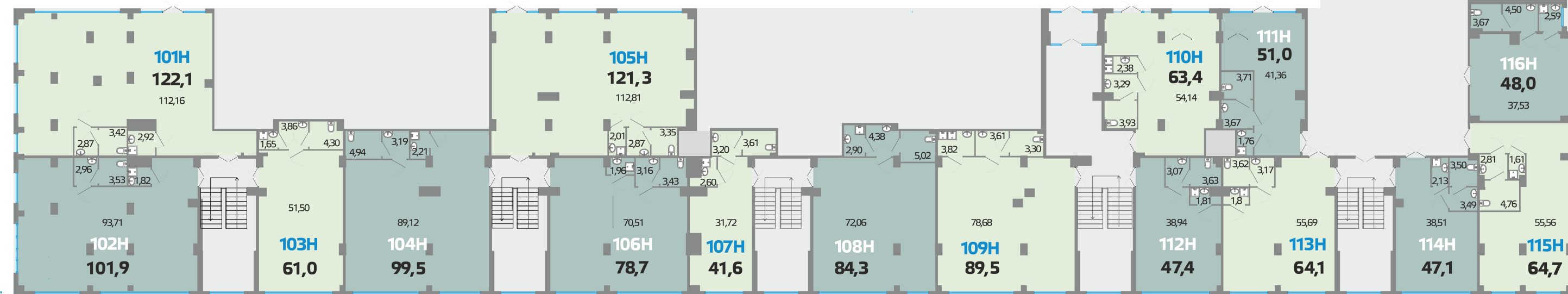
Количество квартир – 720 (всего: 1440)
Этажность – 22 этажа
Высота потолков:
1 этаж – 3,65 м
2 этаж – 3,3 м



№ пом.	площ. м.кв.	кол-во входов
101H	122,1	2 (двор/холл)
102H	101,9	1 (холл)
103H	61,0	1 (холл)
104H	99,5	1 (холл)
105H	121,3	2 (двор/холл)
106H	78,7	1 (холл)

№ пом.	площ. м.кв.	кол-во входов
107H	41,6	1 (холл)
108H	84,3	1 (холл)
109H	89,5	1 (холл)
110H	63,4	2 (двор/холл)
111H	51,0	2 (двор/холл)
112H	47,4	1 (холл)

№ пом.	площ. м.кв.	кол-во входов
113H	64,1	2 (холл/холл)
114H	47,1	2 (холл/холл)
115H	64,7	2 (двор/холл)
116H	48,0	2 (двор/холл)
117H	41,0	2 (двор/холл)
118H	41,9	2 (двор/холл)
119H	57,5	2 (двор/холл)





ЕВРОПЕЙСКИЙ ПАРК

ЖИЛОЙ КОМПЛЕКС

Ленинградская область,
Всеволожский район,
город Кудрово, Европейский пр., д. 22

Количество квартир – 740 (всего: 1520)

Этажность – 22 этажа

Высота потолков:

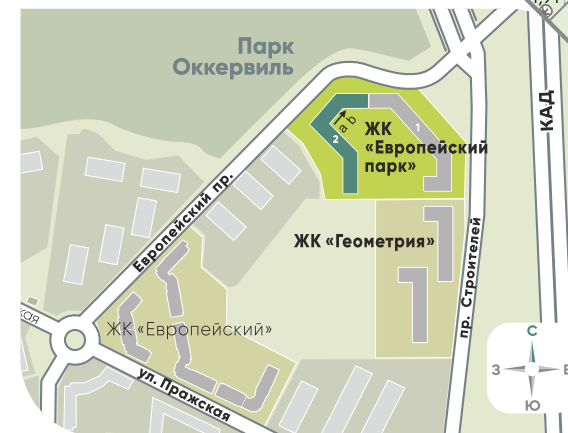
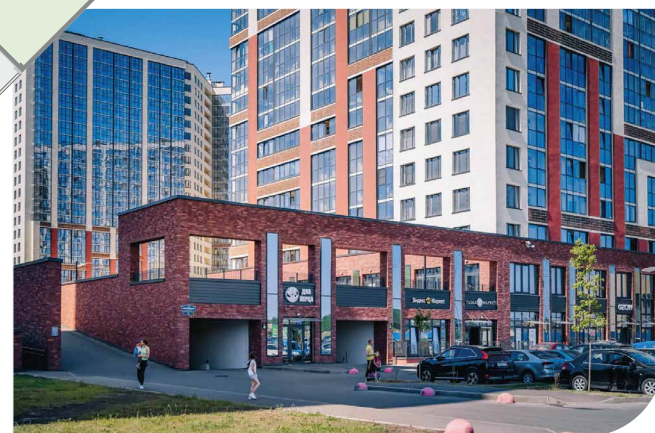
1 этаж – 3,65 м

2 этаж – 3,3 м



Коммерческие помещения. 1-й этаж

«Европейский парк» – единый жилой комплекс, состоящий из двух корпусов. Большой внутренний двор, подземный паркинг на первом этаже (стилобат), вход в помещения со стороны проспекта Строителей и Европейского проспекта.



№ пом.	площ. м.кв.	кол-во входов
101H	103,3	1 (с улицы)
102H	77,5	1 (с улицы)
103H	60,0	1 (с улицы)
104H	108,5	1 (с улицы)
105H	63,2	1 (с улицы)
106H	76,8	1 (с улицы)
107H	127,0	1 (с улицы)
108H	79,9	1 (с улицы)
109H	117,6	1 (с улицы)
110H	105,6	1 (с улицы)

№ пом.	площ. м.кв.	кол-во входов
111H	129,4	1 (с улицы)
112H	73,3	1 (с улицы)
113H	68,3	1 (с улицы)
114H	105,5	1 (с улицы)
115H	126,9	1 (с улицы)
116H	282,7	1 (с улицы)
117H	92,4	1 (с улицы)
118H	85,7	1 (с улицы)
119H	90,4	1 (с улицы)
120H	126,4	1 (с улицы)



ЕВРОПЕЙСКИЙ ПАРК

ЖИЛОЙ КОМПЛЕКС

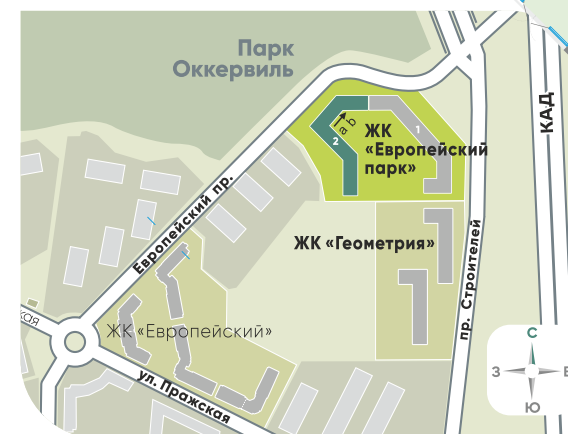
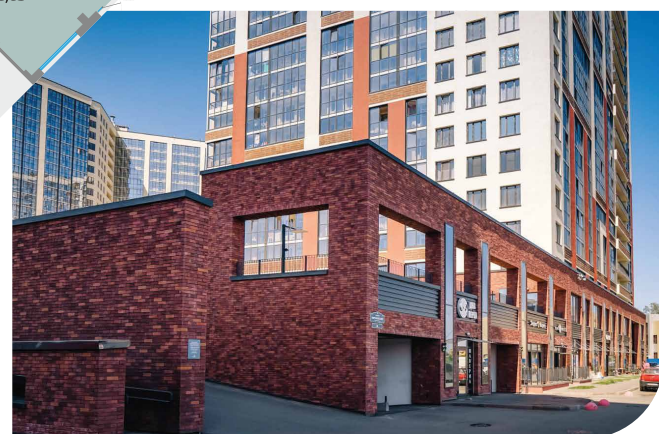
Ленинградская область,
Всеволожский район,
город Кудрово, Европейский пр., д. 22

Количество квартир — 740 (всего: 1520)
Этажность — 22 этажа
Высота потолков:
1 этаж — 3,65 м
2 этаж — 3,3 м



Коммерческие помещения. 2-й этаж

ЖК «Европейский парк» отличается благоустроенной внутренней территорией на «втором уровне» (над стилобатом). Туда же (во двор) имеют дублирующие входы коммерческие помещения второго этажа. Внешний вход — с проспекта Строителей и Европейского проспекта по лестнице с первого этажа.

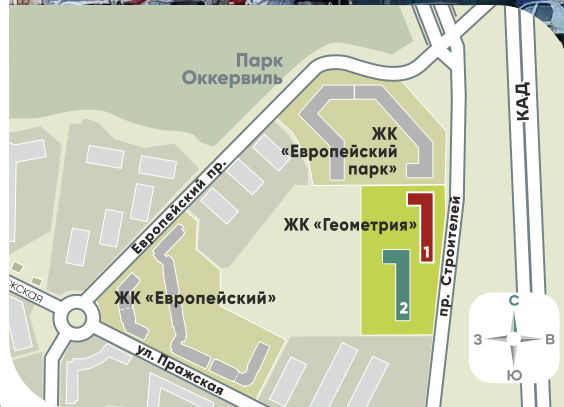
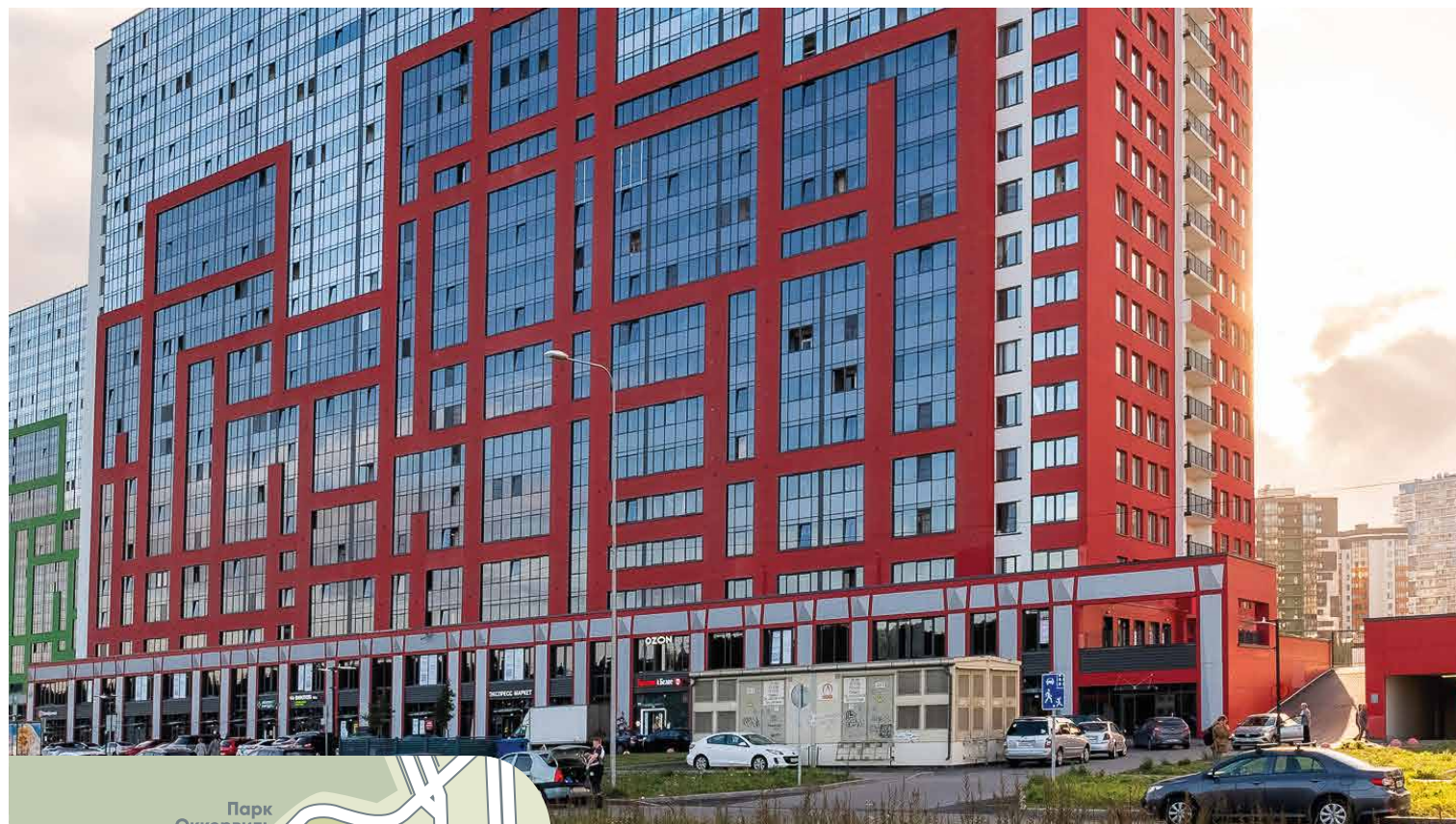


№ пом.	площ. м.кв.	кол-во входов
121Н	48,0	1 (холл)
122Н	116,5	3 (двор/холл)
123Н	72,1	2 (двор/холл)
124Н	62,0	1 (холл)
125Н	81,8	2 (двор/холл)
126Н	102,7	1 (холл)
127Н	104,1	1 (холл)
128Н	55,0	2 (двор/холл)
129Н	110,8	1 (холл)
130Н	46,0	1 (холл)

№ пом.	площ. м.кв.	кол-во входов
131Н	68,3	1 (холл)
132Н	46,4	1 (холл)
133Н	51,4	1 (холл)
134Н	94,5	1 (холл)
135Н	57,8	2 (двор/холл)
136Н	105,3	2 (двор/холл)
137Н	72,0	2 (двор/холл)
138Н	71,5	2 (двор/холл)
139Н	85,9	3 (двор/холл)
140Н	79,5	2 (двор/холл)
141Н	53,6	2 (двор/холл)
142Н	59,0	1 (холл)
143Н	73,2	1 (холл)



КОММЕРЧЕСКИЕ ПОМЕЩЕНИЯ
В ЖК «ГЕОМЕТРИЯ»
1-я ОЧЕРЕДЬ

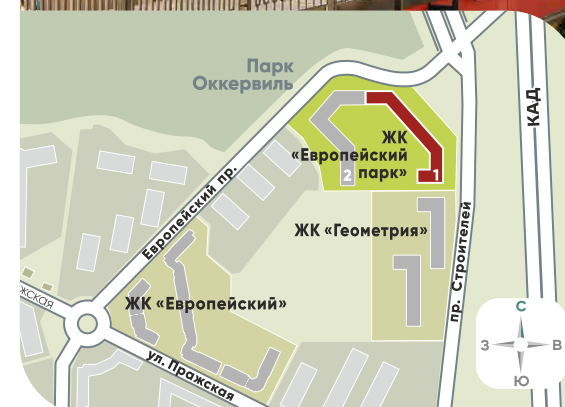


Ленинградская область,
Всеволожский район,
город Кудрово, пр. Строителей, д. 16

Количество квартир первой очереди – 720 (всего: 1440)
Этажность – 22 этажа
Высота потолков:
1 этаж – 3,65 м
2 этаж – 3,3 м



КОММЕРЧЕСКИЕ ПОМЕЩЕНИЯ
В ЖК «ЕВРОПЕЙСКИЙ ПАРК»
1-я ОЧЕРЕДЬ



Ленинградская область, Всеволожский район,
город Кудрово, (Европейский пр., д. 22)

Количество квартир первой очереди – 780 (всего: 1520)
Этажность – 22 этажа
Высота потолков:
1 этаж – 3,65 м
2 этаж – 3,3 м



ИНВЕСТИЦИОННО-СТРОИТЕЛЬНАЯ КОМПАНИЯ

+7 (812) 777 77 35

Россия, Санкт-Петербург,
ул. Новгородская, д. 16.

www.investtorg.ru