



ИНВЕСТИЦИОННО-СТРОИТЕЛЬНАЯ КОМПАНИЯ

**КОММЕРЧЕСКИЕ
ПОМЕЩЕНИЯ**

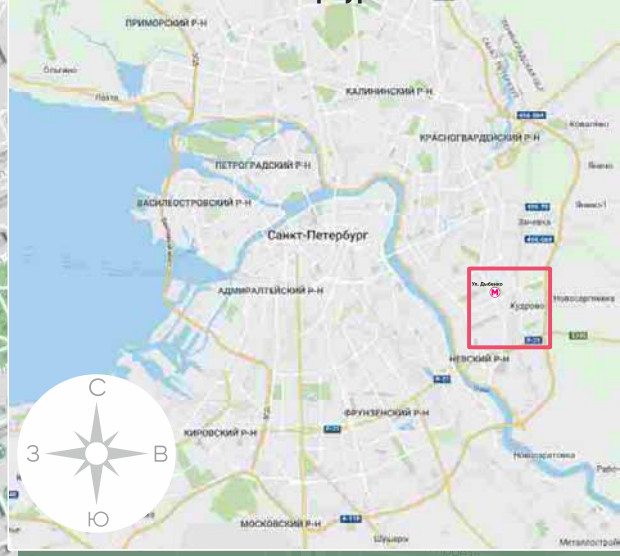
В НОВЫХ
ЖИЛЫХ
КОМПЛЕКСАХ
КУДРОВО
вторая очередь

КОММЕРЧЕСКИЕ ПОМЕЩЕНИЯ

В НОВЫХ ЖИЛЫХ КОМПЛЕКСАХ КУДРОВО



Месторасположение данной схемы КУДРОВО относительно Санкт-Петербурга



ИНВЕСТИЦИОННО-СТРОИТЕЛЬНАЯ КОМПАНИЯ

Два жилых комплекса компании «ИНВЕСТТОРГ» расположены в активно застраиваемой локации Кудрово (в июле 2018 года присвоен статус города), общий объём вводимой жилой площади оценивается в 3 миллиона квадратных метров.

По оценке экспертов общая численность населения прогнозируется до 100 тыс. человек.

Уже сейчас численность населения, по некоторым данным, составляет порядка 75 тыс. человек.

ЖК «Геометрия»: 1440 квартир в двух корпусах.

ЖК «Европейский парк»: 1520 квартир в двух (зрительно соединённых в один) корпусах.

Оба квартала расположены на пересечении Европейского проспекта с Пражской улицей и немаловажным проспектом Строителей, огибающим весь жилой массив города. Проспект Строителей продолжится мостом-виадуктом (строительство завершится в ближайшее время), выходящим на Ленинградскую улицу и дальнейшим проездом в сторону центра. Удобный транспортный доступ к помещениям и соседство с большим парком «Оккервиль» обеспечат интенсивный человеческий трафик для торговли, сервиса и проведения досуга жителей Кудрово.

По соседству находятся уже заселённые и строящиеся жилые кварталы, численность жителей которых оценивается в 36 тыс. человек.

Все коммерческие помещения наших комплексов имеют витринное остекление. Планировочные решения выстроены по принципу минимального количества несущих стен в границах помещений, также имеется возможность объединения коммерческих помещений. На фасадах запланированы места для размещения рекламных вывесок.

ЖК «Геометрия»



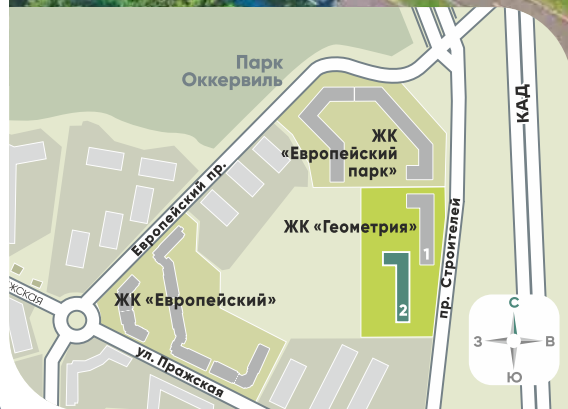
ЖК «Европейский Парк»



Элементы благоустройства, иллюстрации и описания дизайн-проектов приведены для сведения, являются примером возможной организации пространства, меблировки и сочетания цветов. Представленные сведения носят исключительно информационный характер и не являются публичной офертой, определяемой положениями статьи 437 ГК РФ.



КОММЕРЧЕСКИЕ ПОМЕЩЕНИЯ В ЖК «ГЕОМЕТРИЯ» 2-я ОЧЕРЕДЬ

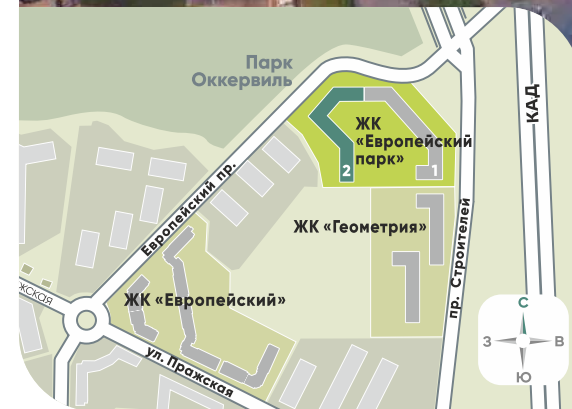


Авторская архитектура в совокупности с комфортным жильём — это есть жилые комплексы «Геометрия» и «Европейский парк». Яркие и многообразные, два здания «Геометрии» и ЖК «Европейский парк», создают единый архитектурный ансамбль, привлекающий внимание и доставляющий эстетическое удовольствие.

Фасады строений выделяются на фоне окружающей застройки благодаря большой площади остекления и ярким оригинальным элементам отделки.



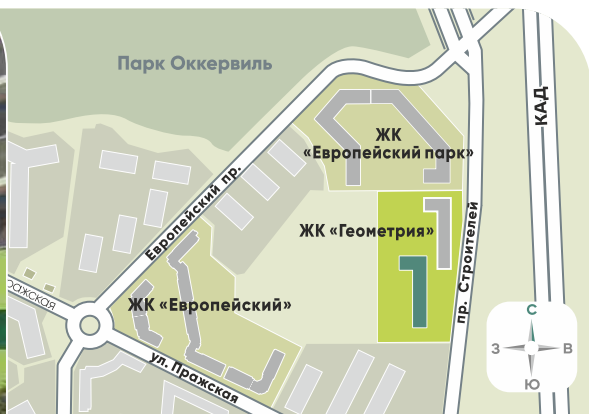
КОММЕРЧЕСКИЕ ПОМЕЩЕНИЯ В ЖК «ЕВРОПЕЙСКИЙ ПАРК» 2-я ОЧЕРЕДЬ



Дворы в ЖК «Геометрия» и «Европейский парк» заслуживают отдельного внимания. Расположенные на стилобате, они являются отдельной закрытой локацией.

Большие зоны для отдыха детей и места для релакса взрослых.

Пока дети резвятся на игровой площадке, их родители и гости «Геометрии» и «Европейского парка» смогут посетить салоны красоты, магазины, аптеку, химчистку и воспользоваться другими необходимыми услугами для населения — коммерческие помещения имеют вход как с улицы, так и со двора.



Коммерческие помещения. 1-й этаж



Ленинградская область,
Всеволожский район,
город Кудрово, квартал 6, участок 6-3
(пр. Строителей)

Количество квартир – 720 (всего: 1440)

Этажность – 23 этажа

Высота потолков:

1 этаж – 3,65 м

2 этаж – 3,3 м

Два футуристических корпуса на 3 подъезда в каждом доме, с оригинальным оформлением фасада, образуют уютные просторные двory с малыми формами и ландшафтным дизайном, вызывают чувство надёжности и комфорта.

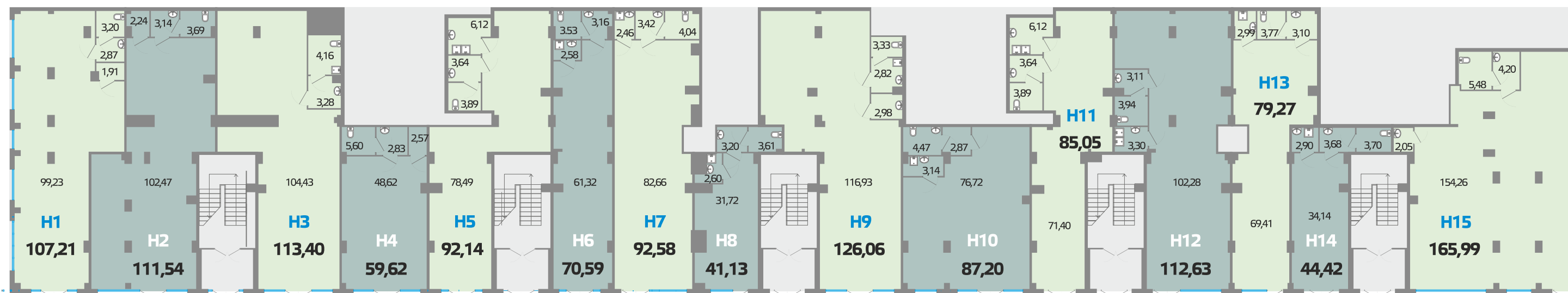
Коммерческие помещения на первом этаже имеют входы со стороны проспекта Строителей, который является важной транспортной артерией всего района и города. Широкие и удобные подъезды к придомовой территории. Большая парковка перед домом.

№ пом. площ. м.кв. кол-во входов

H1	107,21	1 (с улицы)
H2	111,54	1 (с улицы)
H3	113,40	1 (с улицы)
H4	59,62	1 (с улицы)
H5	92,14	1 (с улицы)
H6	70,59	1 (с улицы)
H7	92,58	1 (с улицы)
H8	41,13	1 (с улицы)

№ пом. площ. м.кв. кол-во входов

H9	126,06	1 (с улицы)
H10	87,20	1 (с улицы)
H11	85,05	1 (с улицы)
H12	112,63	1 (с улицы)
H13	79,27	1 (с улицы)
H14	44,42	1 (с улицы)
H15	165,99	1 (с улицы)





Коммерческие помещения. 2-й этаж

Коммерческие помещения на втором этаже имеют входы со стороны проспекта Строителей и входы со стороны придомовой территории.

№ пом. площ. м.кв. кол-во входов

H16	122,16	2 (двор/холл)
H17	102,02	1 (холл)
H18	61,31	1 (холл)
H19	99,46	1 (холл)
H20	121,04	2 (двор/холл)
H21	79,06	1 (холл)

№ пом. площ. м.кв. кол-во входов

H22	41,13	1 (холл)
H23	84,36	1 (холл)
H24	89,41	1 (холл)
H25	63,74	2 (двор/холл)
H26	50,50	2 (двор/холл)
H27	48,42	1 (холл)

№ пом. площ. м.кв. кол-во входов

H28	64,28	2 (холл/холл)
H29	47,63	2 (холл/холл)
H30	64,74	2 (двор/холл)
H31	48,29	2 (двор/холл)
H32	41,13	2 (двор/холл)
H33	42,36	2 (двор/холл)
H34	57,93	2 (двор/холл)

Ленинградская область,
Всеволожский район,
город Кудрово, квартал 6, участок 6-3
(пр. Строителей)

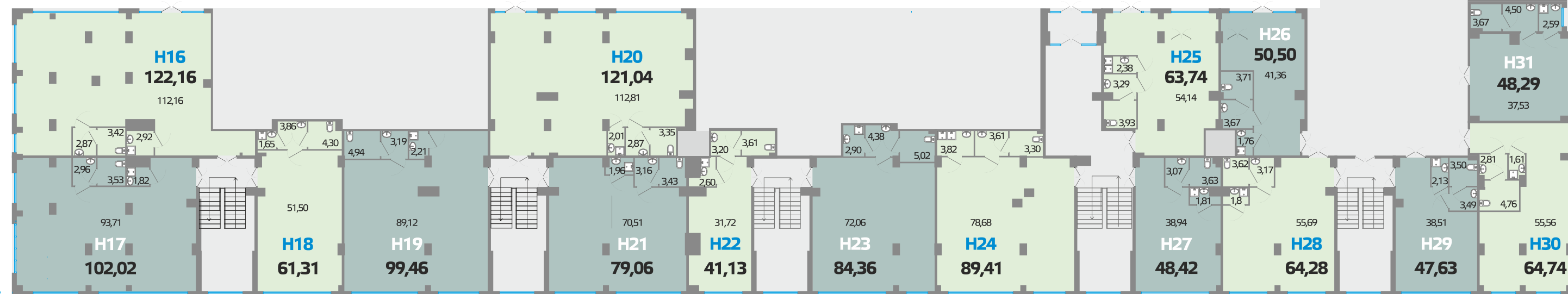
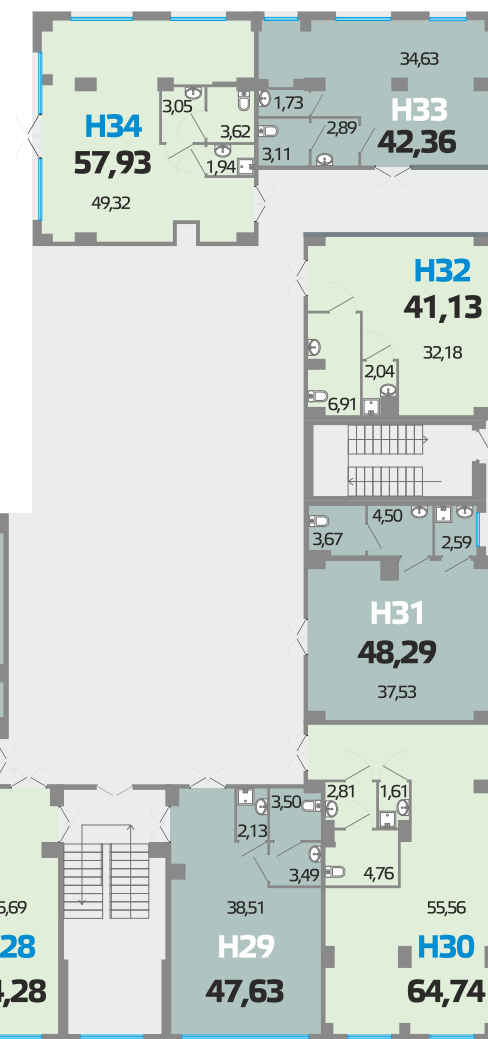
Количество квартир – 720 (всего: 1440)

Этажность – 23 этажа

Высота потолков:

1 этаж – 3,65 м

2 этаж – 3,3 м





ЕВРОПЕЙСКИЙ ПАРК

ЖИЛОЙ КОМПЛЕКС

Ленинградская область,
Всеволожский район,
город Кудрово, квартал 6, участок 6-1
(Европейский пр., д. 22)

Количество квартир – 740 (всего: 1520)

Этажность – 23 этажа

Высота потолков:

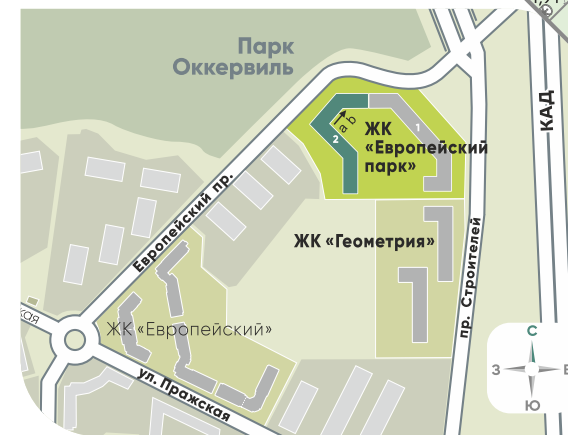
1 этаж – 3,65 м

2 этаж – 3,3 м



Коммерческие помещения. 1-й этаж

«Европейский парк» – единый жилой комплекс, состоящий из двух корпусов. Большой внутренний двор, подземный паркинг на первом этаже (стилобат), вход в помещения со стороны проспекта Строителей и Европейского проспекта.



№ пом.	площ. м.кв.	кол-во входов
H45	101,94	1 (с улицы)
H46	79,62	1 (с улицы)
H47	60,42	1 (с улицы)
H48	108,62	1 (с улицы)
H49	65,37	1 (с улицы)
H50	76,84	1 (с улицы)
H51	125,65	1 (с улицы)
H52	81,93	1 (с улицы)
H53	119,86	1 (с улицы)
H54	105,35	1 (с улицы)

№ пом.	площ. м.кв.	кол-во входов
H55	129,99	1 (с улицы)
H56	73,70	1 (с улицы)
H57	68,20	1 (с улицы)
H58	107,15	1 (с улицы)
H59	130,18	1 (с улицы)
H60	288,86	1 (с улицы)
H61	92,10	1 (с улицы)
H62	85,55	1 (с улицы)
H63	89,67	1 (с улицы)
H64	127,70	1 (с улицы)



ЕВРОПЕЙСКИЙ ПАРК

ЖИЛОЙ КОМПЛЕКС

Ленинградская область,
Всеволожский район,
город Кудрово, квартал 6, участок 6-1
(Европейский пр., д. 22)

Количество квартир — 740 (всего: 1520)

Этажность — 23 этажа

Высота потолков:

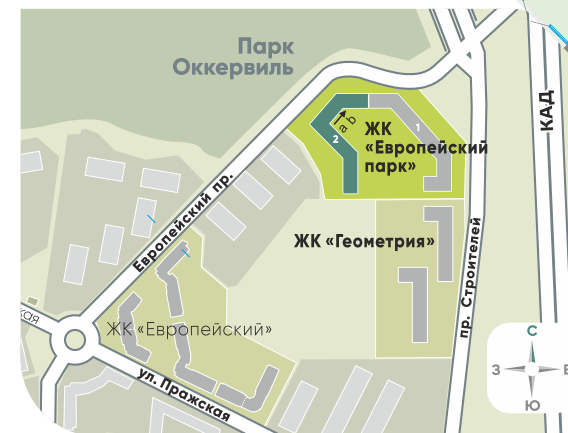
1 этаж — 3,65 м

2 этаж — 3,3 м



Коммерческие помещения. 2-й этаж

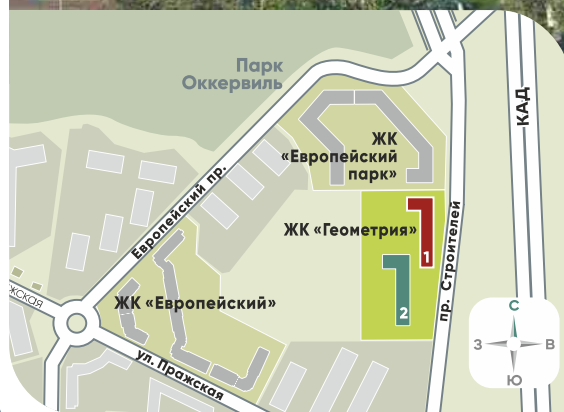
ЖК «Европейский парк» отличается благоустроенной внутренней территорией на «втором уровне» (над стилобатом). Туда же (во двор) имеют дублирующие входы коммерческие помещения второго этажа. Внешний вход — с проспекта Строителей и Европейского проспекта по лестнице с первого этажа.



№ пом.	площ. м.кв.	кол-во входов
H75	68,01	1 (холл)
H76	46,33	1 (холл)
H77	51,22	1 (холл)
H78	95,02	1 (холл)
H79	57,14	2 (двор/холл)
H80	104,94	2 (двор/холл)
H81	72,18	2 (двор/холл)
H82	71,84	2 (двор/холл)
H83	86,31	3 (двор/холл)
H84	79,35	2 (двор/холл)
H85	53,45	2 (двор/холл)
H86	58,92	1 (холл)
H87	74,52	1 (холл)
H65	47,89	1 (холл)
H66	115,89	3 (двор/холл)
H67	72,47	2 (двор/холл)
H68	62,80	1 (холл)
H69	81,58	2 (двор/холл)
H70	102,81	1 (холл)
H71	105,74	1 (холл)
H72	54,74	2 (двор/холл)
H73	112,16	1 (холл)
H74	46,11	1 (холл)



КОММЕРЧЕСКИЕ ПОМЕЩЕНИЯ
В ЖК «ГЕОМЕТРИЯ»
1-я ОЧЕРЕДЬ



Ленинградская область, Всеволожский район,
город Кудрово, квартал 6, участок 6-3
(пр. Строителей)

Количество квартир первой очереди – 720 (всего: 1440)

Этажность – 23 этажа

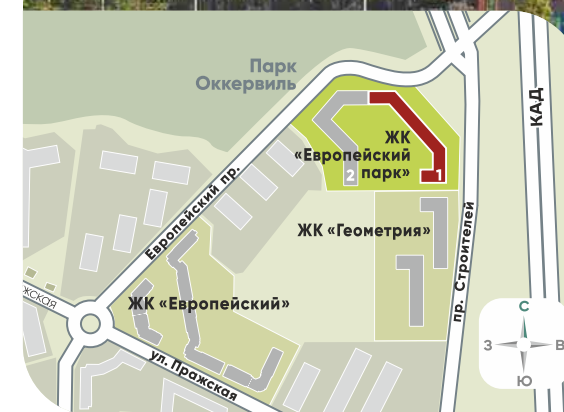
Высота потолков:

1 этаж – 3,65 м

2 этаж – 3,3 м



КОММЕРЧЕСКИЕ ПОМЕЩЕНИЯ
В ЖК «ЕВРОПЕЙСКИЙ ПАРК»
1-я ОЧЕРЕДЬ



Ленинградская область, Всеволожский район,
город Кудрово, квартал 6, участок 6-1
(Европейский пр., д. 22)

Количество квартир первой очереди – 780 (всего: 1520)

Этажность – 23 этажа

Высота потолков:

1 этаж – 3,65 м

2 этаж – 3,3 м



ИНВЕСТИЦИОННО-СТРОИТЕЛЬНАЯ КОМПАНИЯ

+7 (812) 777 77 35

Россия, Санкт-Петербург,
ул. Новгородская, д. 16.

www.investtorg.ru